



## DAFTAR PUSTAKA

- Bank Indonesia (2014). PBI Nomor 16/8/PBI/2014 Tentang Perubahan atas Peraturan Bank Indonesia Nomor 11/12/2009 tentang Uang Elektronik (*Electronic Money*).
- Bank Indonesia (2016). PBI Nomor 18/40/PBI/2016 Tentang Penyelenggaraan Pemrosesan Transaksi Pembayaran.
- Bank Indonesia. Daftar Penerbit Uang Elektronik berbasis Chip dan Server. <http://www.bi.go.id/id/sistem-pembayaran/instrumen-nontunai/unik/Contents/Default.aspx>
- Maulana, Iqbal (2015). Risk Management Tentang Identifikasi Resiko. <http://dokumen.tips/documents/tugas-manajemen-resiko-risk-management.html>
- Budianto, Irwan (2016). Pelemahan Ekonomi China dan Pengaruhnya Terhadap Perekonomian Indonesia. [http://www.kompasiana.com/irwanbudianto/pelemahan-ekonomi-china-dan-pengaruhnya-terhadap-perekonomian-indonesia\\_585028f60323bdb822dddd29](http://www.kompasiana.com/irwanbudianto/pelemahan-ekonomi-china-dan-pengaruhnya-terhadap-perekonomian-indonesia_585028f60323bdb822dddd29)
- Starjagad Consultindo (2016). Materi pelatihan ISO 27001 dan Dokumen Penawaran No W-011/SJC/CON/2016.
- Bayu, Hastono (2016). Pengembangan Model Bisnis Pembayaran Uang Elektronik untuk Layanan e-Ticketing Bus Rapid Transit (BRT): Studi di PT Aino Indonesia.
- Kuwado, Fabian Januarius (2016). Jokowi Akan Ubah Mekanisme Pencairan Dana Bansos Melalui Kartu. <http://nasional.kompas.com/read/2016/09/21/21362101/jokowi.akan.ubah.mekanisme.pencairan.dana.bansos.melalui.kartu>
- Materi Seminar Riki Satria (2016). Elektronifikasi. Perkembangan Inovasi Uang Elektronik.
- Osterwalder, A. and Pigneur, Y. (2010). *Business Model Generation*. John Wiley & Sons, Inc. New Jersey.
- Mohr, J. Sanjit, S. and Stanley, S. (2010). *Marketing of High-Technology Products and Innovations*. Third Edition. Pearson.



Nielsen Christian, Anja Birch Nielsen, Morten Lund, Vibeke Jorgensen, and Jesper C Sort (2013). *Journal Of Business Model*. Aalborg University Press.

Punyalikhit Ruenglada (2015). *Empathy and Emotional Customer Journey Map Methods : For Designing Creative Learning Space*. Veridian e-Journal, Silpakorn University.

Kordalipoor Masoomah, Reza Shahhosseini, Kambiz Hamidi (2015). *A Literature Review on Customer Relationship Management and Critical Success Factors*. *Applied Mathematic in Engineering, Management and Technology*.

Novak Petr, Boris Popesko (2014). *Cost Variability and Cost Behavior in Manufacturing Enterprises*. *Recent Issues in Economic Development*.

Stefan Slavik, Bednar Richard (2014). *Analysis of Business Model*. *Journal of Competitiveness*.

Khan A Shahzad, Yan Liang, and Sumaira Shahzad (2015). *The Effect of Buyer-Supplier Partnership and Information Integration on Supply Chain Performance: An Experience form Chinese Manufacturing Industry*. *International Journal of Supply Chain Management*.

Berger Jonah, Raguram Iyengar (2013). *Communication Channel and Word of Mouth: How the Medium Shapes the Message*. *Journal of Consumer Research*.



## LAMPIRAN A

### 1. Wawancara Perusahaan PT Aino Indonesia

No	Daftar Pertanyaan	Ditujukan Kepada
<b>A. Struktur Organisasi</b>		
1	Bagaimana bentuk struktur organisasi perusahaan	Human Resource Division
2	Bagaimana alur kerja perusahaan hingga implementasi project dapat dilakukan	Business Development Division
3	Apakah terdapat rencana perubahan struktur organisasi dalam 6 bulan - 1 tahun	Human Resource Division
4	Alat sistem apa saja yang digunakan sebagai alat kontrol	Human Resource Division
<b>B. Model Bisnis</b>		
1	Bagaimana bentuk model bisnis perusahaan saat ini	Business Development Division
2	Bagaimana strategi perusahaan terhadap rencana menjadi implementor payment	Business Development Division
3	Apakah terdapat rencana menyusun ulang model bisnis perusahaan	Business Development Division
4	Model bisnis seperti apa yang saat ini menguntungkan bagi perusahaan	Business Development Division
<b>C. Lingkungan Bisnis</b>		
1	Ancaman atau kesempatan seperti apa yang dihadapi perusahaan yang berasal dari	Business Development Division
2	Apakah terdapat regulasi yang mendukung model bisnis perusahaan	Business Development Division
3	Siapa saja pemain atau kompetitor perusahaan yang saat ini <i>exist</i>	Business Development Division
<b>D. Keuangan</b>		
1	Bagaimana revenue yang didapatkan perusahaan tiga tahun terakhir	Finance and Procurement Division
2	Sumber terbesar revenue perusahaan berasal dari jenis produk seperti apa	Finance and Procurement Division
3	Bagaimana proyeksi keuntungan perusahaan dalam satu hingga dua tahun kedepan	Finance and Procurement Division
4	Bagaimana dampak terhadap sumber pendapatan perusahaan yang berasal dari perubahan strategi perusahaan	Finance and Procurement Division
<b>E. Produk dan Operasional</b>		
1	Apa saja jenis produk perusahaan	Product and Solution Division
2	Bagaimana produk perusahaan digunakan	Product and Solution Division
3	Strategi seperti apa yang digunakan untuk mengembangkan produk agar dapat berkompetisi di industri	Product and Solution Division
4	Bagaimana upaya agar produk dan kegiatan operasional memenuhi standard regulasi yang ditentukan (jika ada)	Product and Solution Division

### 2. Audiensi Bank Indonesia

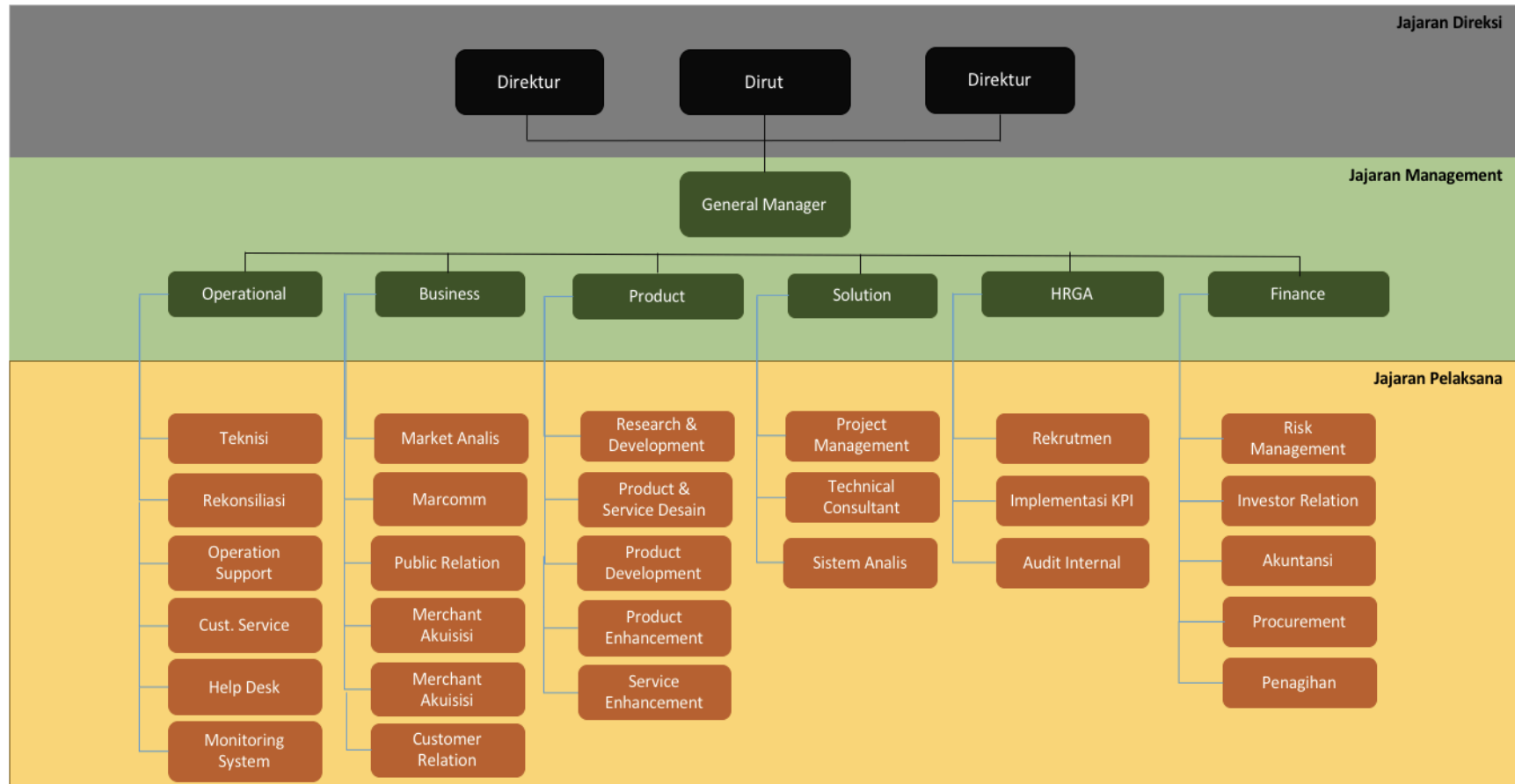
No	Pertanyaan	Jawaban
1	Apakah perusahaan tergolong pada salah satu yang perlu mengajukan izin?	Aino melalui solusi e-money integration tergolong pada aktifitas sebagai penyelenggara payment gateway sehingga harus mengajukan izin Aino jika tidak mengajukan izin ke Bank Indonesia maka akan dikenakan sanksi tidak dapat melanjutkan bisnis, khususnya terkait pembayaran Bank Indonesia akan memberikan dan mereferensikan Aino kepada proyek-proyek strategis nasional jika sudah melengkapi izin tersebut
2	Apakah ISO 27001 salah satu sertifikasi yang dapat memenuhi persyaratan untuk mengantongi izin?	Bank Indonesia tidak mengarahkan ke salah satu sertifikasi Secara umum audit IT eksternal yang diarahkan untuk digunakan oleh Aino untuk mendapatkan sertifikasi Sertifikasi dan hasil audit menjawab persyaratan yang ditentukan Bank Indonesia seperti fraud detection, risk management, keamanan data informasi dan sistem
3	Apakah terdapat biaya dalam mengajukan izin ini?	Terhadap Bank Indonesia tidak ada biaya Terhadap mendapatkan izin, biaya yang keluar menjadi tanggungan Aino
4	Jika sudah mendapatkan izin bisnis apa saja yang dapat dikelola perusahaan?	Sebelumnya Aino telah mengelola data transaksi, jika sudah mendapatkan izin maka diizinkan mengelola dana transaksi antara pedagang dengan bank/issuer Aino diizinkan mengelola transaksi uang elektronik untuk proyek strategis pemerintah
5	Apa saja persyaratan yang harus dipenuhi untuk mendapatkan izin?	Persyaratan legal, administrasi, business, risk management, operasional, keamanan dan keandalan sistem, perlindungan konsumen, seperti yang tertuang pada PBI PTP



### 3. Wawancara PT Dian Ikrar Perkasa (Agung Podomoro Group) dan PT Transportasi Jakarta

No	Peta Empati	PT Dian Ikrar Perkasa (Agung Podomoro Group)
1	kebutuhan apa yang perlu dipenuhi pelanggan saat ini	added value yang mendukung peningkatan image perusahaan dan revenue stream sesuai dengan tren yang
2	permasalahan apa yang dihadapi dikarenakan faktor eksternal pelanggan	permasalahan makro ekonomi membuat user dari pelanggan enggan untuk model bisnis sewa space, tetapi lebih ke bagi
3	bagaimana pemahaman terhadap implementasi sistem dari perusahaan	pelanggan membutuhkan contoh implementasi (trial) sistem untuk mendapatkan bukti kehandalan sistem yang dimiliki
4	kebijakan dan layanan seperti apa yang dijalankan pelanggan kepada user	akan diterapkan sistem terpadu yang memonitor kegiatan user pelanggan (tenant) dalam bentuk aktifitas maupun
5	perubahan dan effort apa yang dilakukan pelanggan untuk menjalankan sistem	sop baru, sosialisasi, penambahan team sosialisasi dan implementasi, biaya implementasi
6	benefit apa yang didapatkan perusahaan dengan diimplementasikan sistem	potensi revenue stream, alat kontrol dan monitor sistem, image adaptif terhadap tren
No	Peta Empati	PT Transportasi Jakarta
1	kebutuhan apa yang perlu dipenuhi pelanggan saat ini	layanan kepada penumpang harus yang terbaik sehingga memberikan dampak peningkatan penumpang itu sendiri
2	permasalahan apa yang dihadapi dikarenakan faktor eksternal pelanggan	kondisi transportasi darat di jakarta dan sekitarnya (jabodetabek) pada dasarnya memberikan potensi peningkatan penumpang
3	bagaimana pemahaman terhadap implementasi sistem dari perusahaan	regulasi pusat / regulasi belum mendukung adanya transportasi secara terintegrasi di jabodetabek
4	kebijakan dan layanan seperti apa yang dijalankan pelanggan kepada user	membutuhkan teknologi yang mendukung adanya integrasi
5	perubahan dan effort apa yang dilakukan pelanggan untuk menjalankan sistem	membutuhkan trial dan dukungan implementasi terbaik dengan harga terbaik
6	benefit apa yang didapatkan perusahaan dengan diimplementasikan sistem	implementasi layanan non tunai, transparansi internal perusahaan untuk mendukung layanan terbaik
		sop baru, sosialisasi, penambahan team untuk mendukung kelancaran layanan, biaya implementasi
		efisiensi pengelolaan uang tunai, alat kontrol, monitor sistem, image adaptif terhadap tren

## LAMPIRAN B



**Gambar Lampiran 1. Struktur Organisasi Perusahaan Model  
Bisnis Payment Gateway  
(Sumber: Kompilasi Penulis)**



UNIVERSITAS  
GADJAH MADA

**Pengembangan Model Bisnis PT Aino Indonesia: Penyelenggara Payment Gateway Uang Elektronik**  
YUANDA BHIMA FESIDA, Nurul Indarti, Sivilokonom, Cand Merc., Ph.D  
Universitas Gadjah Mada, 2017 | Diunduh dari <http://etd.repository.ugm.ac.id/>