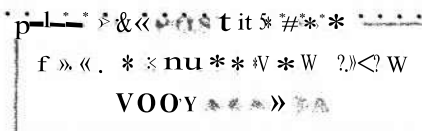


DAFTAR ISI

	Halaman
HALAMAN JUDUL	i
LEMBAR PENGESAHAN	ii
HALAMAN PERSEMBAHAN	iii
KATA PENGANTAR	iv
DAFTAR ISI	vi
DAFTAR TABEL	viii
DAFTAR GAMBAR	ix
DAFTAR LAMPIRAN	x
INTISARI	xi
BAB I. PENDAHULUAN	1
1.1. Latar Belakang	1
1.2. Perumusan Masalah	3
1.3. Tujuan dan Kegunaan Penelitian	3
BAB II. TINJAUAN PUSTAKA	4
2.1. Pengertian Dendrologi	4
2.2. Identifikasi Tumbuhan	5
2.3. Kunci Determinasi	6
2.4. Sebaran Bambu	7
2.5. Klasifikasi Bambu	9
2.6. Pemanfaatan/Penggunaan Bambu	10
2.7. Metode Inventarisasi Bambu	12
2.8. Dataran Tinggi	13
BAB III. METODE PENELITIAN	14
3.1. Lokasi dan Waktu Penelitian	14
3.2. Bahan Penelitian	14
3.3. Metode Pendekatan dalam Penelitian	15
3.4. Analisis Data	17
BAB IV. DESKRIPSI DAERAH PENELITIAN	19
4.1. Letak dan Luas	19
4.2. Prasarana Fisik	20
4.3. Keadaan Fisik Daerah	21
4.4. Keadaan Sosial Ekonomi	22
4.4.1. Kependudukan	22
4.4.2. Pendidikan	26





4.4.3. Mata pencaharian	27
4.4.4. Peternakan	29
BAB V. HASIL DAN ANALISIS HASIL	31
5.1. Jenis-jenis Bambu yang Dijumpai	31
5.2. Deskripsi Bambu Berdasarkan Morfologi	32
5.3. Kunci Determinasi Berdasarkan sifat Morfolo - ginya	47
5.4. Potensi Bambu	48
5.5. Prosentase Luas Areal Berbambu	49
5.6. Luas Areal Berbambu	51
5.7. Potensi Bambu per-Hektar	54
BAB VI. PEMBAHASAN	56
6.1. Potensi Bambu	56
6.2. Luas Areal Berbambu	59
6.3. Potensi Bambu per-Hehtar	61
6.4. Formulasi Potensi Bambu per-Hektar	63
BAB VII. KESIMPULAN DAN SARAN	65
DAFTAR PUSTAKA	67
LAMPIRAN	

DAFTAR TABEL

Tabel	Halaman
1. Luas wilayah desa menurut penggunaan tanah	20
2. Jumlah penduduk menurut umur dan jenis ke- lamin Desa Kepuharjo tahun 1992	23
3. Jumlah penduduk menurut umur dan jenis ke- lamin Desa Umbulharjo tahun 1992	24
4. Jumlah penduduk menurut umur dan jenis ke- lamin Desa Glagaharjo tahun 1992	25
5. Laju pertumbuhan penduduk	25
6. Jumlah penduduk menurut pendidikan di Desa Umbulharjo	26
7. Jumlah penduduk menurut pendidikan di Desa Kepuharjo	26
8. Jumlah penduduk menurut pendidikan di Desa Glagaharjo	27
9. Populasi ternak tahun 1992	30
10a. Potensi bambu masing-masing dusun di Desa Glagaharjo	48
10b. Potensi bambu masing-masing dusun di Desa Kepuharjo	49
10c. Potensi bambu masing-masing dusun di Desa Umbulharjo	49
11. Prosentase luas areal berbambu masing- masing dusun sampel	50
12a. Luas pekarangan dan tegalan masing-masing dusun di Desa Glagaharjo	52
12b. Luas pekarangan dan tegalan masing-masing dusun di Desa Kepuharjo	52
12c. Luas pekarangan dan tegalan masing-masing dusun di Desa Umbulharjo	53
13. Luas areal berbambu masing-masing desa	54
14. Potensi bambu per-hektar masing-masing desa	55

DAFTAR GAMBAR

Gambar		Halaman
1a.	Ranting, daun dan pelepah batang dari jenis <i>Gigantochloa apus</i>	33
1a.	Rumpun <i>Gigantochloa apus</i>	34
2a.	Ranting, daun dan pelepah batang dari jenis <i>Gigantochloa atter</i>	36
2b.	Rumpun <i>Gigantochloa atter</i>	37
3a.	Ranting, daun dan pelepah batang dari jenis <i>Gigantochloa atroviolacea</i>	39
3b.	Rumpun <i>Gigantochloa atroviolacea</i>	40
4a.	Ranting, daun dan pelepah batang dari jenis <i>Bambusa vulgaris</i>	42
4b.	Rumpun <i>Bambusa vulgaris</i>	43
5a.	Ranting, daun dan pelepah batang dari jenis <i>Dendrocalamus asper</i>	45
5b.	Rumpun <i>Dendrocalamus asper</i>	46

DAFTAR LAMPIRAN

- Lampiran 1. Tabel 15, 16, 17. Jumlah rumpun bambu tiap jenis pada masing-masing dusun di Desa Glagaharjo, Kepuharjo dan Umbulharjo
- Lampiran 2. Tabel 18. Luas rumpun bambu masing-masing jenis tiap dusun sampel
- Lampiran 1. Peta wilayah Kabupaten Sleman
- Lampiran 2. Peta wilayah Kecamatan Cangkringan
- Lampiran 3. Peta wilayah Desa Glagaharjo
- Lampiran 4. Peta wilayah Desa Kepuharjo
- Lampiran 5. Peta wilayah Desa Umbulharjo