

## DAFTAR PUSTAKA

- Anonim, 1987 **Pedoman Bidang Studi Pembuangan Sampah, APKTS**, Proyek Pengembangan Pendidikan Tenaga Sanitasi Pusat, Depkes RI, Jakarta
- Anonim, 1990, **Study Evaluasi Lingkungan Rumah Sakit Dr. Sardjito, Final Report**, Yogyakarta
- Anonim, 1991, **Pedoman Pengelolaan Limbah Klinis**, Departemen Kesehatan RI, Jakarta
- Anonim 1, 1992, **Pedoman Sanitasi Rumah Sakit Di Indonesia**, Dirjen PPM dan PLP dan Direktorat Pelayanan Medik, Depkes RI, Jakarta
- Anonim 2, 1992, **Studi Evaluasi Lingkungan Rumah Sakit Dr. Sardjito**, UGM, Yogyakarta
- Anonim 1, 1993, **Petunjuk Pengoperasian Insinerator BDR- INC 1.0 M<sup>3</sup>**, PT Tiara Kencana, Jakarta
- Anonim 2, 1993 **Buku Insinerator**, PT Bila Dasa Rolas, Jakarta
- Anonim, 1994, **Buku Pedoman Operasional dan Perawatan Insinerator Rumah Sakit**, PUSLITBANG FISIKA TERAPAN-LIPI
- Murtadho, 1987, **Penanganan dan Pemanfaatan Limbah Padat**, PT Meditama Sama Perkasa, Jakarta
- Oviatt V.R , 1968, **Status Report – Disposal Of Solit Waste, Hospital**
- Tjokrokusumo, 1998 **Pengantar Teknik Lingkungan**, Yogyakarta



**LAPORAN PEMUSNAHAN LIMBAH PADAT  
DARI BANGSAL/ POLI/ UNIT Di RS DR. SARDJITO  
MEI 2002**

NO	Aval Sampah	Bangsal									
		1	2	3	4	5	6	7	8	9	10
1	A1.P. Dalam	3	2,9	2	7		3	4	2		2
2	B1. P. Dalam	3,4	4,9	4,5	3		3,5	2	3		3
3	C1. P. Dalam	-	3,5	5,3	2		3	3	3		1
4	DI. P. Dalam	-	5	3,3	3		3	2	4		3
5	A.2.P.Bedah	3,7	1,7	5	2		-	3,5	-		-
6	B.2 P.Bedah	-	3,3	-	-		-	-	-		2
7	C.2 P.Bedah	2	-	-	1,5		-	-	2		1
8	D.2 P.Bedah	-	2,8	-	3		-	4	-		1
9	E.2 P.Bedah	-	-	3,9	-		3	2	2		2
10	A.3.Mata	-	-	-	1		-	-	1		1,5
11	B3.P.Syaraf	3,3	1	-	2		-	-	-		2
12	C.3.PDV	1,1	-	1	-		2,5	2	3		1,5
13	D3.P.THT	2,9	-	2	2		-	-	-		1,5
14	ICU	5,9	2,8	-	6		-	-	6		5
15	ICCU	-	6,9	-	-		-	-	-		-
16	CDS	4	-	-	4		5	3	3		4
17	DDS	4,2	-	-	3		5	6	5		3
18	UPA	-	-	15	-		-	-	-		-
19	KBY	3,6	4,7	-	6,5		-	-	3		1
20	KB	2,9	1,5	1,2	2		3,5	3	2		1
21	IRD/ IMC	-	-	16	-		-	-	-		-
22	HD	-	25	24	15		-	-	15		18
23	IB3	9,9	33	30	20		-	-	22		20
24	WK	1,9	5	5	-		4	-	4		5
25	P. Bedah	-	-	3	-		-	-	3		-
26	Inst. Binatu	-	-	-	-		-	-	-		-
27	P.A	-	-	-	-		-	-	-		--
28	CSSD	-	-	-	-		--	--	--		-
29	Tulip	-	-	-	-		-	-	-		-
30	CWI	-	-	-	-		--	-	--		-
31	CWII	-	-	-	-		-	-	-		-
32	CWIII	-	10	-	-		-	--	-		-
33	PMI	-	-	-	-		-	-	-		-
34	Lab Klin	6,5	-	10	-		-	-	-		-
35	Permata Hati	-	-	-	-		-	-	-		-
36	Sakina	3,3	-	-	-		-	-	-		-
37	Ludiro	-	-	-	-		-	-	-		-
38	Bethesda	-	-	-	-		-	-	-		-
	JUMLAH	61.6	114	30.2	83		35.5	34.5	83		76

Sumber: Instalasi sanitasi Rumah Sakit Dr Sardjito

**LAMPIRAN 2**

**LAPORAN PEMUSNAHAN LIMBAH PADAT  
DARI BANGSAL/ POLI/ UNIT Di RS Dr. SARDJITO  
MEI 2002**

NO	Asal Sampah	Tanggal									
		11	12	13	14	15	16	17	18	19	20
1	A1.P. Dalam	6.5		4.2	5.3	4	4	-	4		-
2	B1. P. Dalam	-		4.6	4	2	-	-	2		5
3	C1. P. Dalam	-		-	1	1	-	5.2	1.5		4.5
4	D1. P. Dalam	-		3.9	-	1.5	-	-	1		3
5	A.2.P.Bedah	2.4		-	7.5	5	3.3	2.2	2		3
6	B.2 P.Bedah	3		6.5	4	3	-	3.5	2		3
7	C.2 P.Bedah	-		17	1	2	3.4	-	1		-
8	D.2 P.Bedah	-		3	2	1	-	-	-		-
9	E.2 P.Bedah	5.9		1	1	-	4.7	-	2		4.5
10	A.3.Mata	-		1	4.2	1	-	4	1.5		-
11	B3.P.Syaraf	-		-	-	-	-	-	-		-
12	C.3.PDV	-		3	-	3	-	1.6	-		2
13	D3.P.THT	-		3.7	-	-	-	-	-		-
14	ICU	-		7	-	6	9.5	5	3.5		6
15	ICCU	-		-	4.3	-	-	4	3.5		-
16	CDS	-		-	3.5	3	-	5	-		3
17	DDS	-		-	3	4	-	4.5	-		2
18	UPA	-		-	17.7	-	-	20	-		-
19	KBY	-		-	-	-	6.5	-	-		-
20	KB	-		2.5	1.5	1	1.1	1	-		2.5
21	IRD/ IMC	-		10	-	-	-	5	26		-
22	HD	20.5		21	-	20	15.5	-	17		-
23	IB3	-		17	15	25	7	10	42.5		-
24	WK	-		6	5	-	4	6	-		4
25	P. Bedah	3.3		-	-	6	-	-	-		-
26	Inst. Binatu	-		4	13	5	-	-	-		-
27	P.A	-		-	-	-	-	-	-		-
28	CSSD	-		-	-	-	-	-	-		-
29	Tulip	-		-	-	-	-	-	-		-
30	CWI	-		-	-	-	-	-	-		-
31	CWII	-		-	-	-	-	-	-		-
32	CWIII	-		9.7	-	-	-	-	-		-
33	PMI	-		-	-	-	-	-	-		-
34	Lab Klin	-		-	-	15	-	-	-		-
35	Permata Hati	-		-	13	-	-	-	-		-
36	Sakina	-		-	-	-	-	-	-		-
37	Ludiro	-		-	-	-	-	-	-		-
38	Bethesda	-		-	38	-	-	4.2	-		-
	<b>JUMLAH</b>	<b>41.6</b>		<b>125.1</b>	<b>144</b>	<b>108.5</b>	<b>59</b>	<b>81.2</b>	<b>109.5</b>		<b>42.5</b>

Sumber: Instalasi sanitasi Rumah Sakit Dr Sardjito

**LAMPIRAN 3**

**LAPORAN PEMUSNAHAN LIMBAH PADAT  
DARI BANGSAL/ POLI/ UNIT DI RS. Dr. SARDJITO  
MEI 2002**

NO	Asal Sampah	Tanggal										
		21	22	23	24	25	26	27	28	29	30	31
1	A1.P. Dalam	4	3	3	3		2.5	-	2	3.5	2.5	4
2	B1. P. Dalam	2	1	5	5		-	2	-	-	-	-
3	C1. P. Dalam	1	4	4	3		2	3	2	2	-	3
4	D1. P. Dalam	1	4.5	5	3		-	-	2.5	-	4	4.5
5	A.2.P.Bedah	2	3	3	4		-	3	4	4	4	3.5
6	B.2 P.Bedah	1.5	1	4	-		-	-	2	2.5	2.5	3.5
7	C.2 P.Bedah	1	1.5	4	-		-	2.5	3	-	-	-
8	D.2 P.Bedah	-	1	-	3.5		-	-	5	-	-	5
9	E.2 P.Bedah	-	2	-	-		3	-	-	-	4	-
10	A.3.Mata	1	1	-	-		-	2	3	2	-	-
11	B3.P.Syaraf	2	1	-	-		-	-	-	-	2.5	-
12	C.3.PDV	2	3	3	4		-	2	-	-	-	-
13	D3.P.THT	-	-	-	2		-	-	-	3	-	-
14	ICU	6	7	8	4		-	20	9	13	4.5	12
15	ICCU	-	-	4	5		5	-	-	-	3.5	13
16	CDS	3	4	3	-		3	-	5	-	-	-
17	DDS	-	2	4	-		-	3.5	5	7	3	-
18	UPA	-	-	-	-		-	-	28	19	-	20
19	KBY	14	3	3	-		-	-	14	-	1	-
20	KB	1	1	3	2		2.5	1	2	1	0.5	1
21	IRD/ IMC	9	-	4	5		-	-	-	4	4.5	-
22	HD	30	-	10	30		-	30	13	-	14	-
23	IB3	-	-	13	25		37	4	51	30	-	25
24	WK	-	-	7	5		-	3.5	7	-	12	-
25	P. Bedah	-	-	-	-		5	2.5	-	7	-	-
26	Inst. Binatu	-	-	4	-		4.5	-	-	-	-	-
27	P.A	-	-	-	-		-	-	-	-	-	-
28	CSSD	-	-	-	-		-	-	-	-	-	-
29	Tulip	-	-	-	2.5		-	-	-	-	-	1
30	CWI	-	-	1.5	-		2.5	-	-	-	-	-
31	CWII	-	-	-	-		-	3	3	-	-	-
32	CWIII	-	-	2.5	-		-	-	-	2.5	-	3
33	PMI	-	-	-	-		6	4	-	-	-	-
34	Lab Klin	-	-	3	8		-	-	-	6	-	3.5
35	Permata Hati	-	-	-	-		-	4	1.5	-	2	-
36	Sakina	-	-	-	-		-	-	-	-	-	-
37	Ludiro	-	-	-	3.5		-	-	-	3.5	-	-
38	Bethesda	-	-	-	-		-	3	-	-	-	-
	JUMLAH	80.5	43	98	17.5		73	93	162	110	64.5	102



LAPORAN PEMUSNAHAN LIMBAH PADAT  
DARI BANGSAL/ POLI/ UNIT Di RS Dr. SARDJITO  
JUNI 2002

NO	Asal Sampah	Tanggal									
		1	2	3	4	5	6	7	8	9	10
1	A1.P. Dalam	3		2.5	-	2.5	2.5	2.5	-		3
2	B1. P. Dalam	2.5		-	2	3	-	-	3		-
3	C1. P. Dalam	2		3	-	2.5	-	3	-		2.5
4	D1. P. Dalam	3		2.5	2.5	3.5	-	5	-		4
5	A.2.P.Bedah	-		-	-	-	2	2	3		-
6	B.2 P.Bedah	2.5		2.5	-	3	3	3	-		3.5
7	C.2 P.Bedah	-		4	-	-	2	-	4		2
8	D.2 P.Bedah	3		3	-	3	-	3	-		4
9	E.2 P.Bedah	-		5	-	3.5	-	-	5		-
10	A.3.Mata	2.5		-	3	3.5	-	-	3.5		-
11	B3.P.Syaraf	3		3	3	2.5	4	3	-		5
12	C.3.PDV	3		3	3	4	-	3	1.5		-
13	D3.P.THT	3.5		-	3	-	-	-	-		3
14	ICU	4		10	9	12	11	10	8		7
15	ICCU	3		11	12	13	12	9	9		10
16	CDS	4		-	-	4	-	-	10		3
17	DDS	4		-	-	4	-	-	6.5		-
18	UPA	-		-	-	-	-	-	-		30
19	KBY	-		10	-	-	-	10	-		-
20	KB	-		-	2	-	-	1	-		2
21	IRD/ IMC	12		11	10	9	13	15	16		17
22	HD	-		-	-	25	-	-	21		-
23	IB3	12		25	20	15	17	15	22		20
24	WK	8		-	10	-	-	12	-		10
25	P. Bedah	-		-	-	12	-	-	9		-
26	Inst. Binatu	6		-	-	5	-	-	-		-
27	P.A	-		-	-	-	-	30	-		-
28	CSSD	-		-	-	-	-	-	-		-
29	Tulip	-		-	-	-	-	-	-		-
30	CWI	-		9	-	-	-	-	-		-
31	CW II	-		-	10	-	-	4	-		-
32	CWIII	-		-	-	-	-	-	-		11
33	PMI	-		-	-	-	-	-	-		-
34	Lab Klin	3		-	-	-	-	4	-		3.5
35	PH/Kontap	-		3	5	-	-	-	4-		-
36	Jiwa	-		-	-	-	-	-	-		-
37	Radilogi	-		-	-	-	4	-	-		-
38	P.Obsair	-		-	-	-	-	-	-		-
	JUMLAH	83.5		107.5	94.5	30	70.5	134.5	125.5		140.5

**LAMPIRAN 5**

**LAPORAN PEMUSNAHAN LIMBAH PADAT  
DARI BANGSAL/ POLI/ UNIT Di RS Dr. SARDJITO  
JUNI 2002**

NO	Asal Sampah	Tanggal									
		11	12	13	14	15	16	17	18	19	20
1	A1.P. Dalam	2.5	3	9	3.9	3		-	4	4	3.4
2	B1. P. Dalam	7	3.5	-	5.6	-		8.4	-	2.5	3.5
3	C1. P. Dalam	5	3.5	2.5	3.4	4		7.1	2.5	-	5
4	D1. P. Dalam	1.5	3	2.5	2.8	-		-	-	-	-
5	A.2.P.Bedah	1.5	-	2.3	1.5	2		1	-	-	-
6	B.2 P.Bedah	4	3	2.5	3.2	3		4.6	3	3	3
7	C.2 P.Bedah	-	-	4.2	-	-		3.9	-	-	-
8	D.2 P.Bedah	-	-	-	-	-		-	-	-	-
9	E.2 P.Bedah	3.5	3.5	3.6	-	-		3	-	-	-
10	A.3.Mata	-	2.5	-	3.2	-		-	-	-	2.5
11	B3.P.Syaraf	3	3	-	2.2	4		1.9	2	2	-
12	C.3.PDV	-	-	2	-	2.5		3.4	2.5	2.5	3.3
13	D3.P.THT	9	2	-	-	-		-	2.5	2.5	-
14	ICU	7	-	5	4.7	10		25	20	20	10
15	ICCU	3	4	6.3	-	5		13	15	15	15
16	CDS	4	6	-	-	-		-	6	6	-
17	DDS	-	4	-	-	-		4	-	-	-
18	UPA	-	4	-	-	16		-	-	-	-
19	KBY	-	-	-	15	-		15	-	-	-
20	KB	-	6	3.5	2	2.5		7	3	-	-
21	IRD/ IMC	20	2.5	4	11	10		9	12	14	15
22	HD	25	8	-	27	-		23	20	-	21
23	IB3	10	-	40	15	23		18	19	20	22
24	WK	-	25	-	-	15		-	10	-	-
25	P. Bedah	12	13	13	12	-		11	-	15	-
26	Inst. Binatu	5	-	-	5	-		-	6	-	-
27	P.A	-	-	-	-	-		-	35	-	-
28	CSSD	-	-	-	-	-		-	-	-	-
29	Tulip	-	-	-	3	-		-	-	-	-
30	CWI	5	1.5	3	-	-		2.5	-	-	-
31	CWII	-	2	-	4	-		-	3	-	-
32	CWIII	-	-	-	-	-		-	-	-	-
33	PMI	-	-	-	-	-		-	-	-	-
34	Lab Klin	-	4	6.9	-	-		6.5	-	-	9.5
35	PH/Kontap	-	-	-	-	3.5		-	-	4	-
36	Jiwa	-	-	-	-	-		-	-	-	-
37	Radilogi	-	-	4	-	-		-	-	-	4
38	P.Obsair	-	-	-	-	-		-	-	-	-
	<b>JUMLAH</b>	<b>128</b>	<b>103.5</b>	<b>114.3</b>	<b>125.7</b>	<b>103.5</b>		<b>167.3</b>	<b>165.5</b>	<b>110.5</b>	<b>113.2</b>

LAMPIRAN 6

LAPORAN PEMUSNAHAN LIMBAH PADAT  
DARI BANGSAL/ POLI/ UNIT Di RS. Dr. SARDJITO  
JUNI 2002

NO	Aval Sampah	Tanggal										
		21	22	23	24	25	26	27	28	29	30	31
1	A1.P. Dalam	9	3		3	3	3	2.4	4	3		4
2	B1. P. Dalam	3	5		5	3	3.	-	-	4		9.5
3	C1. P. Dalam	4	1		1	3	3.5	-	-	5		5
4	D1. P. Dalam	4.5	3		3	3	3	12	2.6	6		4
5	A.2.P.Bedah	4.5	2		2	4.4	3.5	-	3	3		3
6	B.2 P.Bedah	3	2.5		2.5	8.5	4	3.3	4.5	2		5
7	C.2 P.Bedah	2.5	2.5		3	-	-	-	-	3		-
8	D.2 P.Bedah	-	2		3	-	2	3.2	-	4		4
9	E.2 P.Bedah	3.5	3		3	3	2.5	-	-	3		2.5
10	A.3.Mata	-	-		-	-	-	-	3	2.5		-
11	B3.P.Syaraf	-	-		3	-	3	-	3.5	5		2.5
12	C.3.PDV	3	3		-	4	4	3	3	4		3
13	D3.P.THT	3	-		-	3	-	2.4	-	-		-
14	ICU	7	-		-	10	-	5.9	10	12		10
15	ICCU	5	-		-	-	5	5.1	15	11		15
16	CDS	4	3		3	4	4	-	5	-		5
17	DDS	5	3		3	3.5	-	-	-	5		4
18	UPA	32	-		-	-	15	-	-	-		-
19	KBY	-	-		-	6	-	5	-	-		8
20	KB	3.5	3		3	1.5	2.5	1.5	-	-		3.5
21	IRD/ IMC	16	17		8	12	13	14	15	17		11
22	HD	-	-		30	-	-	10	-	18		-
23	IB3	15	13		25	30	37	4	51	30		25
24	WK	13	-		16	-	-	11	-	10		-
25	P. Bedah	-	-		-	10	30	-	15	-		13
26	Inst. Binatu	6	-		6	-	10	5	-	-		4
27	P.A	-	-		-	-	-	-	-	-		-
28	CSSD	-	-		-	-	-	-	-	-		-
29	Tulip	-	-		-	-	-	-	-	-		-
30	CWI	--	1.5		-	-	-	-	-	-		-
31	CWII	-	-		-	-	-	11	-	-		-
32	CWIII	-	-		-	-	-	12	-	-		-
33	PMI	-	-		-	-	-	-	--	5		-
34	Lab Klin	-	-		6.5	-	4	5	-	-		6.5
35	PH/Kontap	-	-		-	-	-	-	-	-		4.5
36	Jiwa	--	-		-	-	-	-	--	-		-
37	Radilogi	-	-		-	4	-	-	-	-		-
38	P.Obsair	-	-		-	-	-	-	-	-		-
	JUMLAH	146.5	67.5		131	115.9	122	124.8	134.6	149.5		152

Sumber: Instalasi Sanitasi Rumah Sakit Dr. Sardjito



**LAPORAN PEMUSNAHAN LIMBAH PADAT  
DARI BANGSAL/ POLI/ UNIT DI RS DR. SARDJITO  
JULI 2002**

NO	Asal Sampah	Tanggal									
		1	2	3	4	5	6	7	8	9	10
1	A1.P. Dalam	4	3	3	3	2.5	2		3	2	2.5
2	B1. P. Dalam	3	-	2.5	4	-	3		3.5	-	3
3	C1. P. Dalam	2.5	3	3.5	2.5	-	3.5		2.5	2.5	-
4	D1. P. Dalam	3.5	2.5	.	2	2.5	3		2	3	3.5
5	A.2.P.Bedah	-	-	3	3.5	-	3		4	-	-
6	B.2 P.Bedah	2.5	2	-	4	-	2.5		3	-	4.5
7	C.2 P.Bedah	4	-	-	-	3	-		-	3	3.5
8	D.2 P.Bedah	3	3	4.5	3	-	3		-	4	-
9	E.2 P.Bedah	3.5	-	-	-	3.5	4.5		3	-	2.5
10	A.3.Mata	2	4	4	2	-	3		-	3	-
11	B3.P.Syaraf	3	-	4	-	4	3.5		2.5	-	3
12	C.3.PDV	2	3	3	3	-	-		-	2.5	-
13	D3.P.THT	-	-	-	-	1.5	3		3	-	-
14	ICU	7	9	4	11	12	13		11	9	7
15	ICCU	8	10	8	12	10	12		10	8	8
16	CDS	3	3.5	9	2	3	3.5		2.5	2	3
17	DDS	4	-	2.5	-	2.5	-		3	-	3.5
18	UPA	15	-	3	-	-	20		-	-	-
19	KBY	9	-	-	-	10	-		-	12	-
20	KB	1.5	2	-	2.5	1.5	1		2	1.5	1
21	IRD/ IMC	-	-	1	-	-	-		-	-	-
22	HD	15	-	-	20	-	17		-	22	-
23	IB3	25	20	-	22	24	19		11	23	18
24	WK	15	-	21	-	20	-		-	15	-
25	P. Bedah	-	-	-	-	-	9		-	7	-
26	Inst. Binatu	-	-	8	-	5	-		-	-	5.5
27	P.A	-	-	-	-	-	30		--	-	-
28	CSSD	-	-	-	-	-	-		-	-	-
29	Tulip	1.5	2	-	1.5	1	2		1	2.5	1.5
30	CWI	3	-	1	-	5	-		-	6	-
31	CWII	-	-	-	-	-	-		3	-	-
32	CWIII	8	-	4	-	-	7		-	-	-
33	PMI	-	-	-	-	-	-		-	-	-
34	Lab Klin	-	-	-	-	-	-		-	-	-
35	PH/Kontap	-	-	-	-	-	-		-	-	-
36	Jrwa	-	-	-	-	-	-		-	-	-
37	Radilogi	-	-	-	-	-	-		-	-	-
38	P.Obsair	-	-	-	-	-	-		-	-	-
	JUMLAH	148	66	99	98	111	167.5		80	126	70

Sumber: Instalasi Sanitasi Rumah Sakit Dr. Sardjito



LAPORAN PEMUSNAHAN LIMBAH PADAT  
DARI BANGSAL/ POLI/ UNIT Di RS. Dr. SARDJITO  
JULI 2002

No	Araal Sampah	Tanggal										
		21	22	23	24	25	26	27	28	29	30	31
1	A1.P. Dalam		4	3.5	2	-	2.5	-		2	2.5	2.5
2	B1. P. Dalam		2.5	2.5	3	1	-	2.5		1	-	2
3	C1. P. Dalam		2.5	3.5	-	3	-	2		3	2.5	2
4	D1. P. Dalam		2.5	4.5	4.5	4	3	2.5		3	3.5	3
5	A.2.P.Bedah		-	3.5	-	-	4	-		4.5	-	2.5
6	B.2 P.Bedah		3.5	2	-	3.5	-	2.5		-	2	-
7	C.2 P.Bedah		-	-	4	-	3	-		3.5	-	3
8	D.2 P.Bedah		2	4	-	2.5	-	-		-	3.5	-
9	E.2 P.Bedah		5	-	3	-	4	3		-	-	-
10	A.3.Mata		-	4.5	35	2.5	-	4		3	4	2.5
11	B3.P.Syaraf		3	2	-	-	3	-		3	-	-
12	C.3.PDV		-	3	-	3	-	2.5		-	3	-
13	D3.P.THT		2	-	4	3.5	-	-		2.5	-	5.5
14	ICU		7.5	6	6	5	7	8		9	6	7
15	ICCU		6.5	7	6	6	8	7		6	9	8
16	CDS		2	2	2.5	2	3	-		2.5	2	2.5
17	DDS		3.5	3	2.5	3	-	3		2	-	3.5
18	UPA		-	-	-	-	-	20		-	-	-
19	KBY		-	-	-	12	-	-		10	-	-
20	KB		1	1.5	1	-	2	1.5		-	1	1.5
21	IRD/ IMC		-	-	-	-	-	-		-	-	-
22	HD		18	12	-	-	19	-		21	-	-
23	IB3		11	9	8.5	17	20	23		24	25	26
24	WK		17	-	-	-	10	-		-	14	-
25	P. Bedah		8.5	-	9	-	-	8.5		-	5	-
26	Inst. Binatu		-	-	-	7	-	-		-	7.5	-
27	P.A		-	-	-	-	-	31		-	2	-
28	CSSD		-	-	-	-	-	-		-	-	-
29	Tulip		1	1	1.5	1	1.5	2		1.5	-	1
30	CWI		8	-	-	-	6	-		-	2	6.5
31	CWII		-	7	-	-	-	8		-	-	9
32	CWIII		-	-	-	8	-	-		-	-	10
33	PMI		-	-	-	-	-	-		-	-	-
34	Lab Klin		-	-	-	-	-	-		-	-	-
35	PH/Kontap		-	-	-	-	-	-		-	-	-
36	Jiwa		-	-	-	-	-	-		-	-	-
37	Radilogi		-	-	-	-	-	-		-	-	-
38	P.Obsair		-	-	-	-	-	-		-	-	-
	JUMLAH		112	81.5	61		96	227.5		101.5	92.5	96

Sumber: Instalasi Sanitasi Rumah Sakit Dr. Sardjito



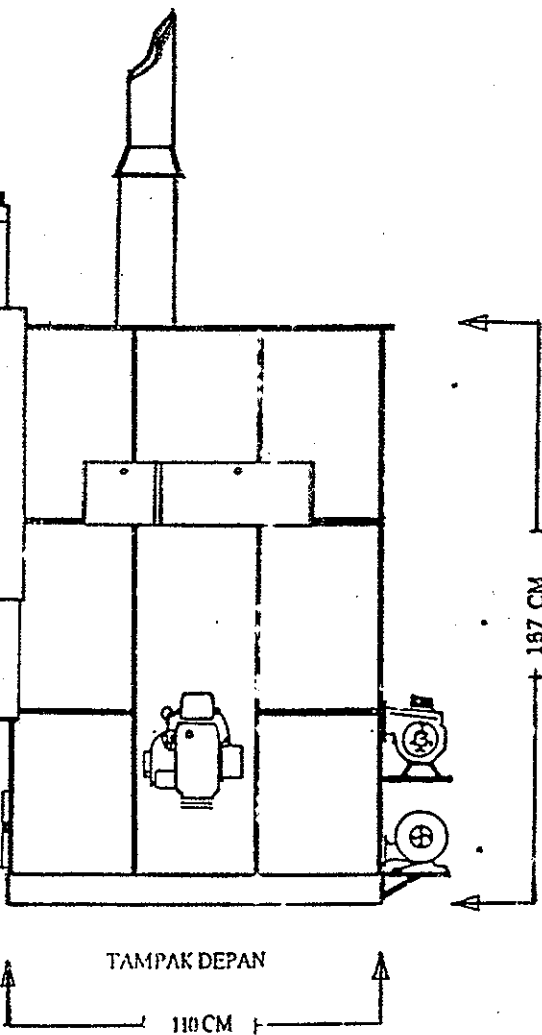
**LAPORAN PEMUSNAHAN LIMBAH PADAT  
DARI BANGSAL/ POLI/ UNIT Di RS Dr. SARDJITO  
JULI 2002**

NO	Asal Sampah	Tanggal									
		11	12	13	14	15	16	17	18	19	20
1	A1.P. Dalam	2	2.5	3		2.5	3	4	3	3.5	-
2	B1. P. Dalam	2	2.5	3		-	4	3	-	2	1
3	C1. P. Dalam	2.5	3	4		4	-	3.5	-	2.5	-
4	D1. P. Dalam	2	4	3		4	3	4.5	2	3	3.5
5	A.2.P.Bedah	4.5	-	3.5		-	3.5	-	-	-	4.5
6	B.2 P.Bedah	-	3	-		3.5	-	-	2.5	-	3
7	C.2 P.Bedah	4	-	4		-	-	4	-	3	-
8	D.2 P.Bedah	-	4	-		4	-	-	-	-	-
9	E.2 P.Bedah	5	-	4.5		-	3.5	-	3	-	4
10	A.3.Mata	3	3	-		3.5	-	-	-	3.5	-
11	B3.P.Syaraf	-	-	3.5		-	-	3.5	-	-	4
12	C.3.PDV	2	3	-		-	4	-	-	3.5	-
13	D3.P.THT	-	-	2.5		3	-	3	2	-	-
14	ICU	9	9	7		6	10	9	7	7.5	7
15	ICCU	9	8	8		5	9	8	8	8	7
16	CDS	2	3	2		2.5	3	2	1.5	2	2.5
17	DDS	-	2.5	-		3	-	3.5	-	4	-
18	UPA	18	-	-		-	22	-	-	-	19
19	KBY	-	-	9		-	-	11	-	-	10
20	KB	-	1.5	2		1	1	1.5	-	2	1
21	IRD/ IMC	-	-	-		-	-	-	-	-	-
22	HD	-	18	-		23	-	-	15	-	-
23	IB3	11	10	13		21	22	18	14	11	12
24	WK	-	-	21		-	-	15	-	-	-
25	P. Bedah	-	9	-		7.5	-	-	9.5	-	-
26	Inst. Binatu	-	-	-		7	-	-	-	-	8
27	P.A	-	-	-		27	-	-	-	-	-
28	CSSD	-	-	-		-	-	-	-	-	-
29	Tulip	2	1.5	1.5		2	2.5	3	2.5	3	2.5
30	CWI	-	-	7		-	-	7	-	-	-
31	CWII	-	-	-		4	-	-	-	5	-
32	CWIII	8	-	-		8	-	-	-	-	9
33	PMI	-	-	-		-	-	-	-	-	-
34	Lab Klin	-	-	-		-	-	-	-	-	-
35	PH/Kontap	-	-	-		-	-	-	-	-	-
36	Jiwa	-	-	-		-	-	-	-	-	-
37	Radilogi	-	-	-		-	-	-	-	-	-
38	P.Obsair	-	-	-		-	-	-	-	-	-
	JUMLAH	86	87.5	102.5		141.5	90.5	103.5	70	64.5	98

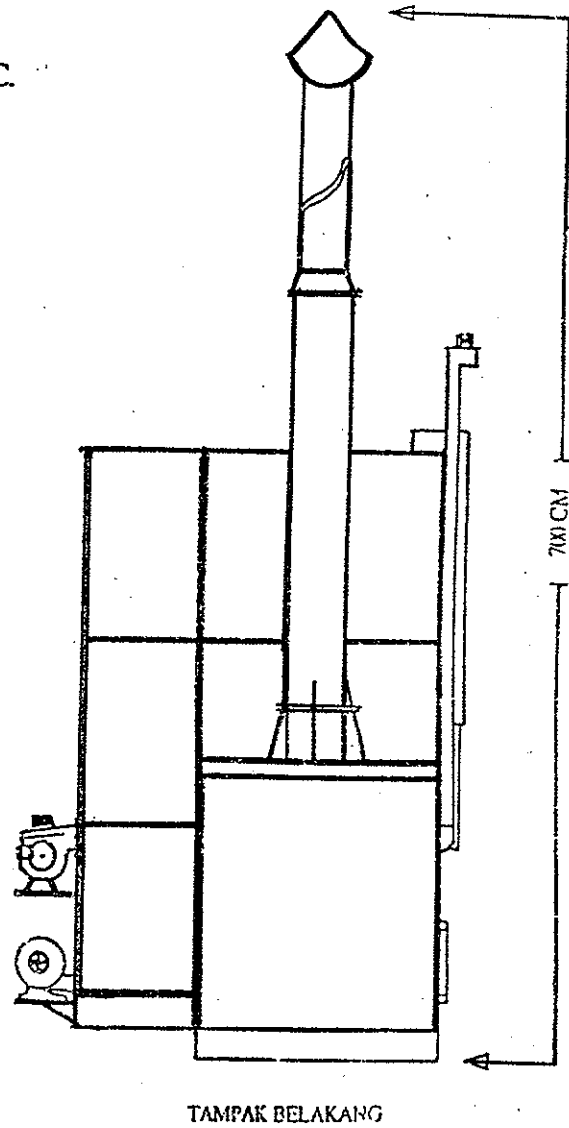
Sumber: Instalasi Sanitasi Rumah Sakit Dr. Sardjito

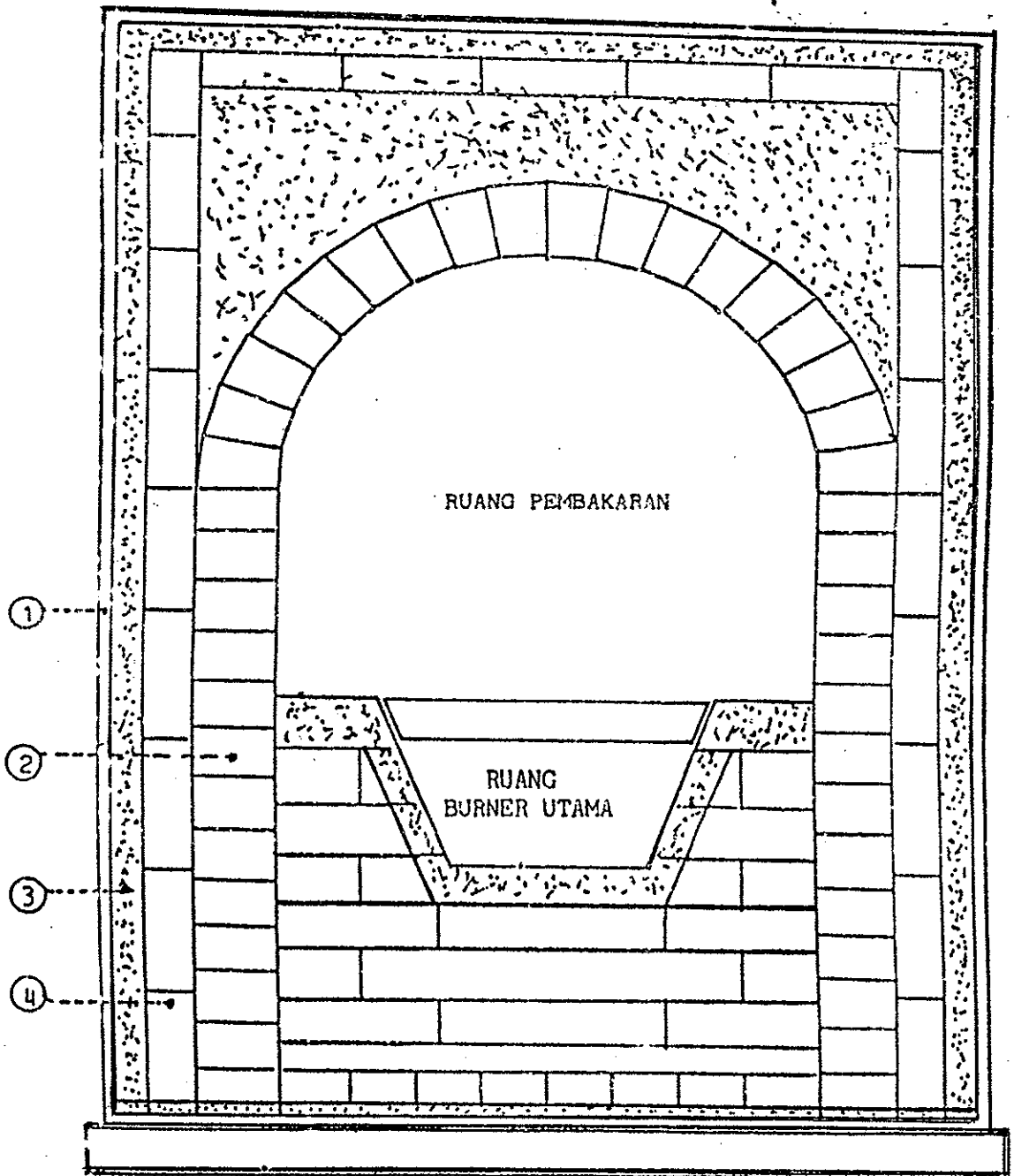


KAMINE INCINERATOR INC.  
PT. TIARA KENCANA



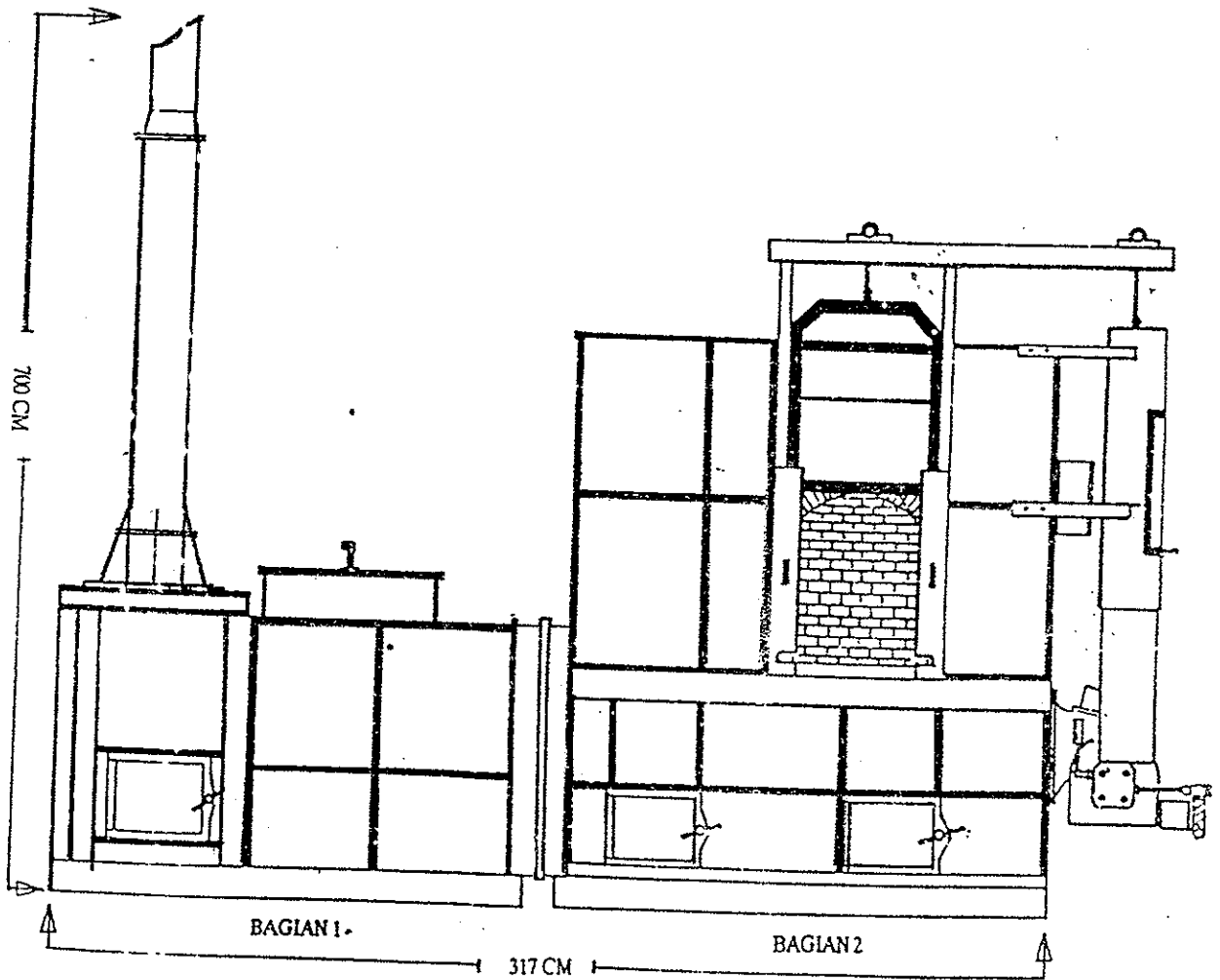
GAMBAR 1





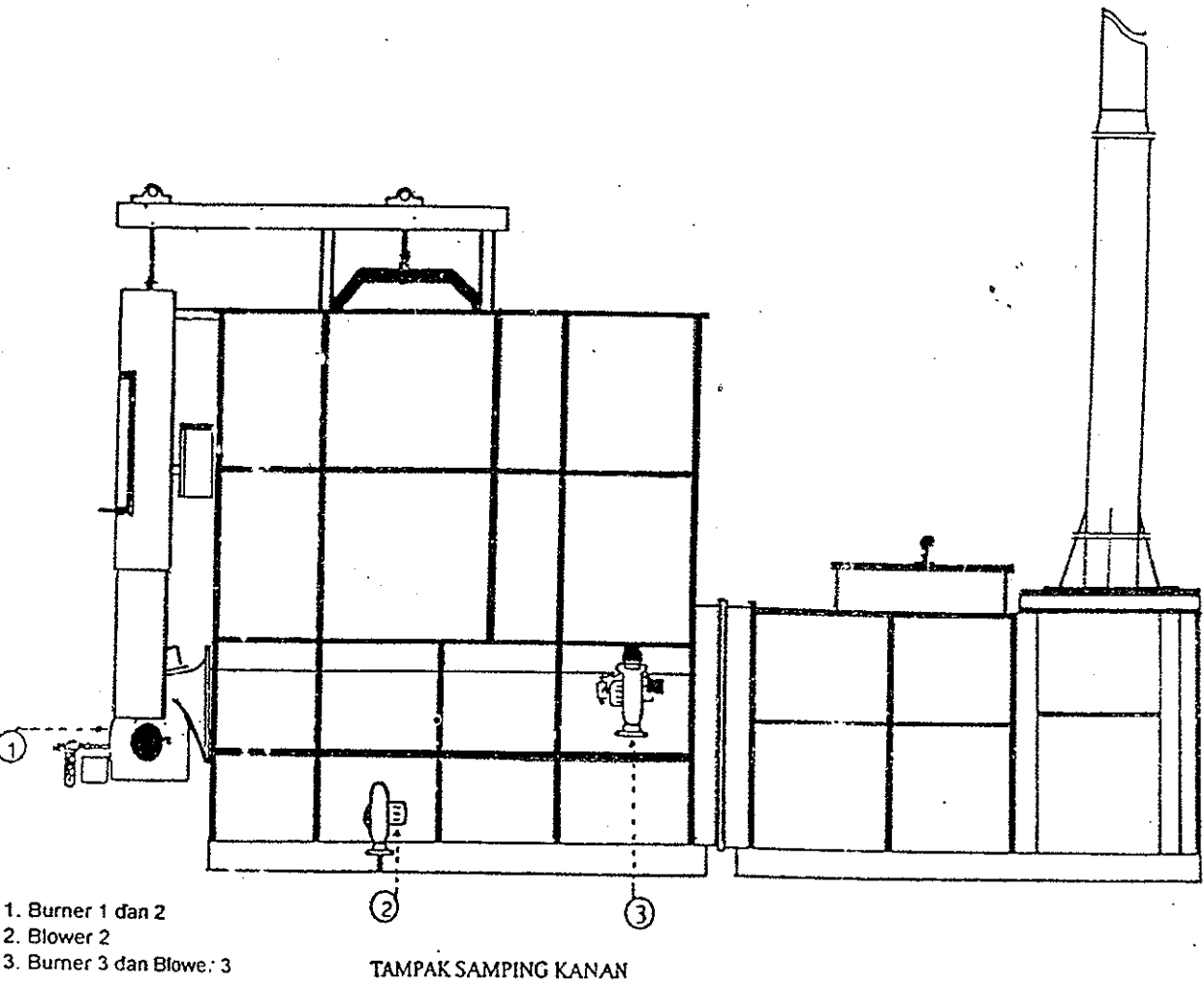
1. Jaket / Pembungkus
2. Batu Penyimpan Panas
3. Insulator Amberlite
4. Insulating Brick

GAMBAR 2



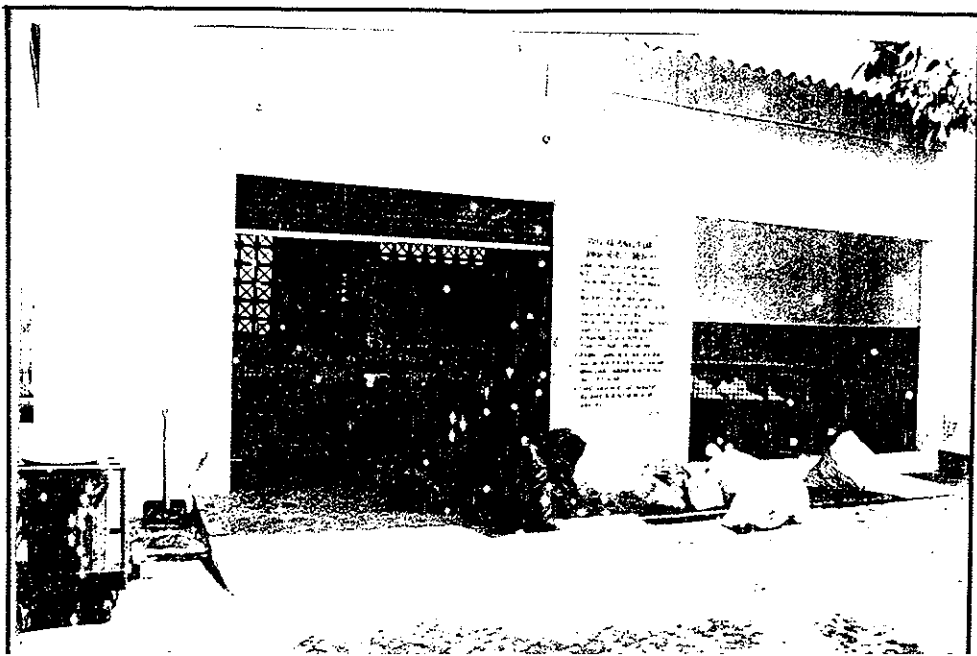
TAMPAK SAMPING KIRI

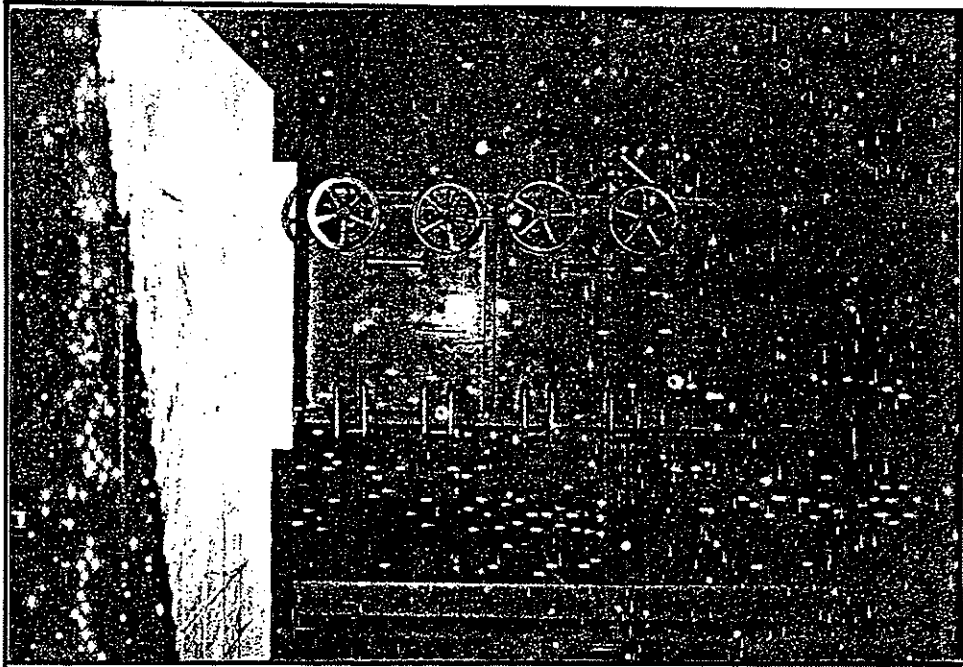
GAMBAR 3



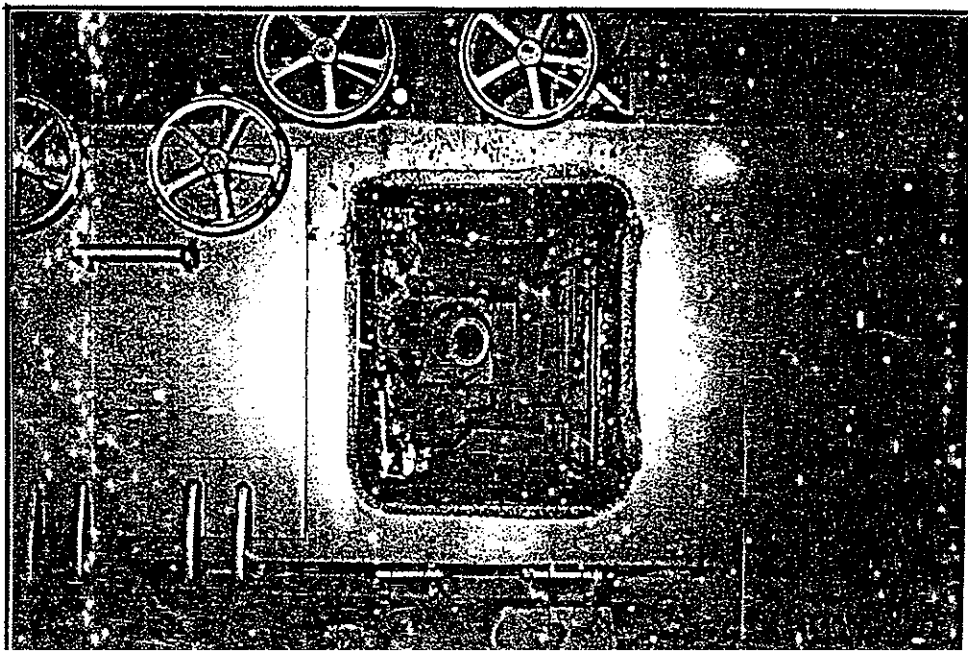


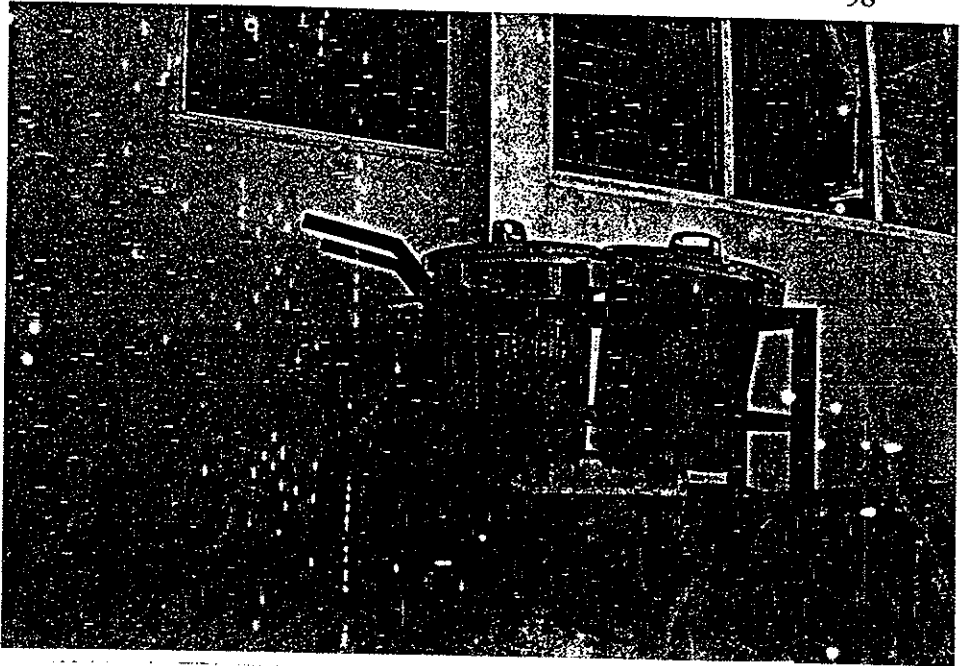
Rumah Insinerator Rumah Sakit Dr. Sardjito



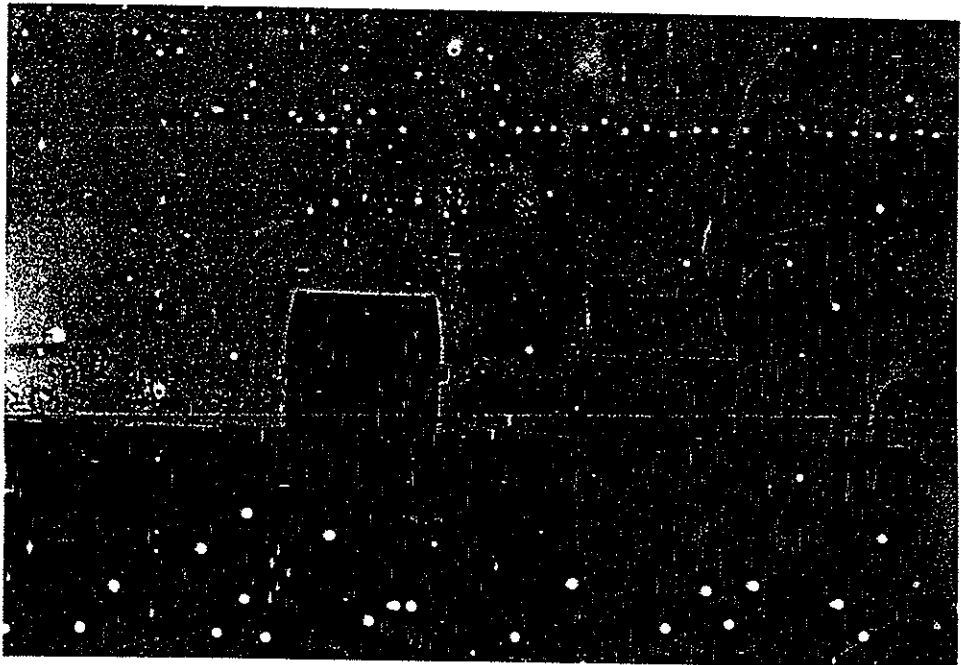


**Insinerator Rumah Sakit Dr. Sardjito**

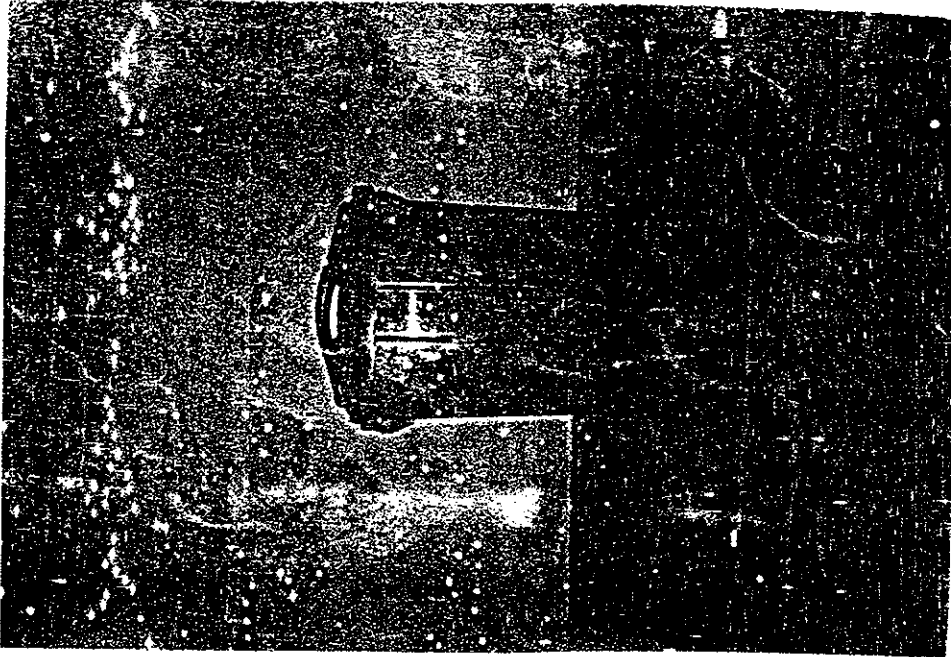




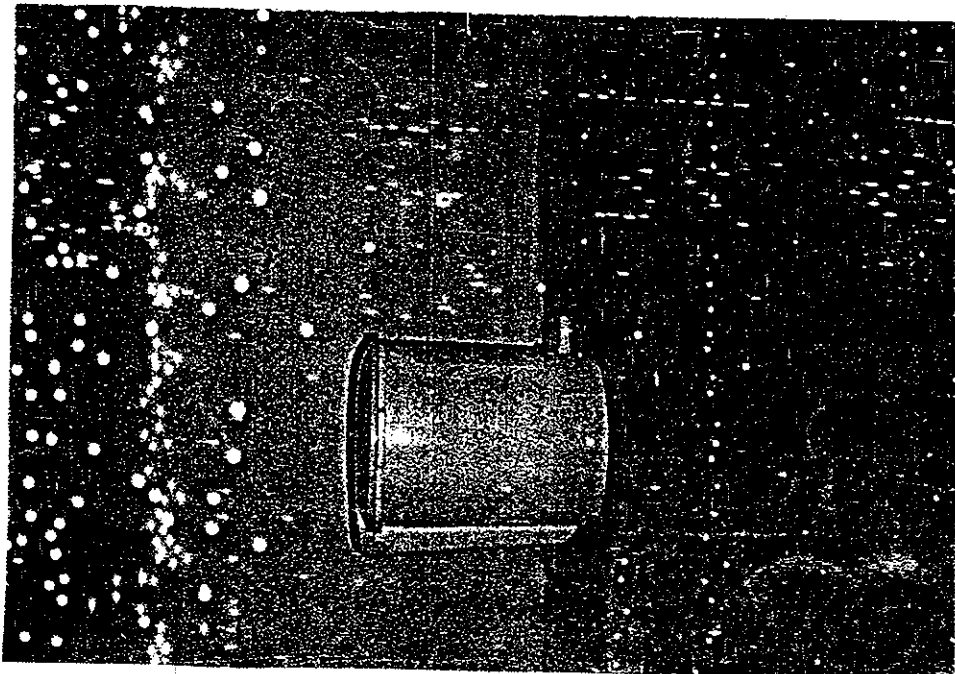
**Kereta Angkut Limbah Padat Medis**



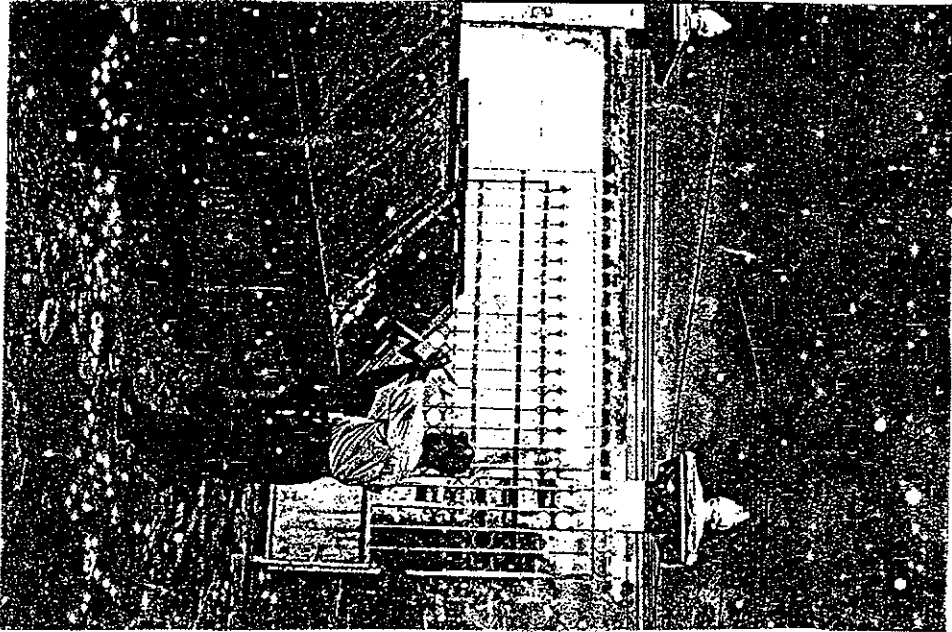
**Bak Limbah di Ruang Pasien**



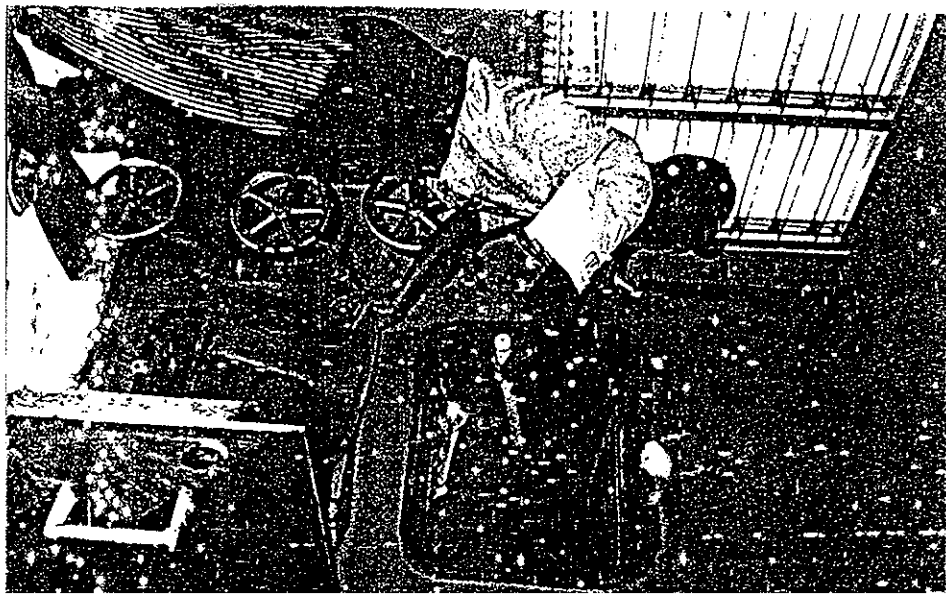
Bak Limbah Tempat Penyimpanan Sementara

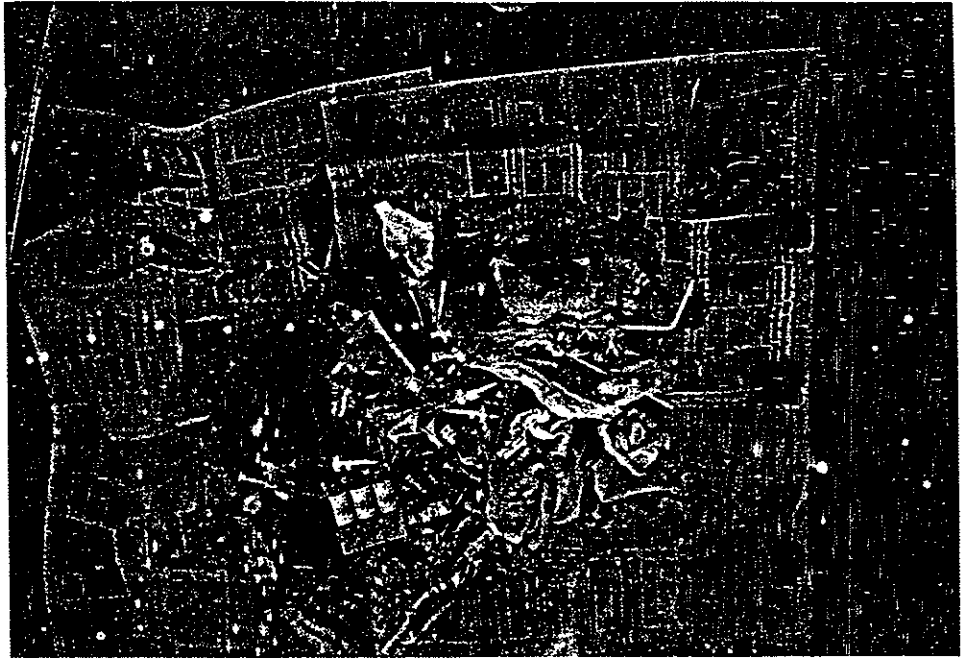


Bak Limbah Dalam Bangsal

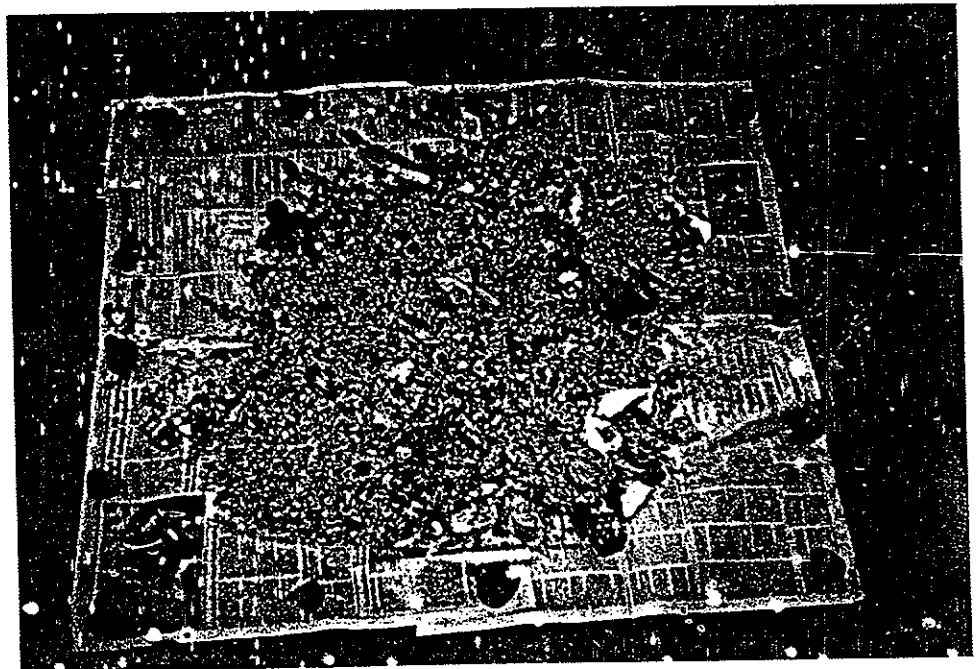


**Pembuangan dan Penampungan Limbah Sementara**





**Limbah Padat Medis Sebelum Di bakar**



**Abu Hasil Pembakaran**

DEPARTEMEN KESEHATAN RI  
DIREKTORAT JENDERAL PELAYANAN MEDIK  
RUMAH SAKIT DR. SARDJITO YOGYAKARTA

SURAT KETERANGAN

No. : LB.00.01.4.10213

Yang bertanda tangan dibawah ini Direktur Rumah Sakit Dr. Sardjito Yogyakarta menerangkan bahwa :

Nama : *Hendri Muhardiman*  
NIM / NIS / NIP : *00/141296/ET/ 01486*  
Institusi : *Fakultas Teknik Industri  
UGM Yogyakarta*

telah selesai menjalankan *Penelitian*

di *Instalasi Sanitasi* Rumah Sakit Dr. Sardjito Yogyakarta.

pada tanggal *17 Juni s/d 17 Juli 2002*

Sesuai pernyataan yang bersangkutan maka data hasil penelitian tersebut hanya akan dipergunakan untuk kepentingan ilmiah.

Demikian surat keterangan ini dibuat untuk dipergunakan sebagaimana mestinya.

Yogyakarta, 9 September 2002

Direktur Umum & Sumber Daya Manusia





NOTASI:  
----- Batas wilayah studi ( Pendekatan Proyek )  
----- Saluran / Drainase

