

## DAFTAR PUSTAKA

- Adler, Hans. A, 1993 *Evaluasi Ekonomi Proyek-Proyek Pengangkutan*, Universitas Indonesia Press, Jakarta.
- Arsyad, Lincoln, 1999, *Pengantar Perencanaan dan Pembangunan Ekonomi Daerah*, Edisi Pertama, Penerbit BPFE Yogyakarta.
- Arka, I Nyoman Putu, 2000, "Analisis Ekonomi Proyek Penanganan Infrastruktur Jalan Raya Ruas Abepura-Arso-Waris di Kabupaten/Kotamadya Jayapura", Tesis S-2, Program Pascasarjana Universitas Gadjah Mada, Yogyakarta (Tidak Dipublikasikan).
- Baum, Warren. C. dan Tolbert, Stokes, 1990, *Investasi Dalam Pembangunan*, Edisi II, Universitas Indonesia, Jakarta.
- Durus, 2002, "Analisis Ekonomi Proyek Pembangunan Jalan Raya Ruas Simpang Nanga Silat-Putusibau-Badau di Kabupaten Kapuas Hulu", Tesis S-2, Program Pascasarjana Universitas Gadjah Mada, Yogyakarta (Tidak Dipublikasikan).
- Gray Clive, Payaman Simanjuntak, Lien K. Sabur, P.F.L. Maspaitella dan R.C.G., Varley, 1997, *Pengantar Evaluasi Proyek*, Edisi Kedua, Gramedia Jakarta.
- Husnan, Suad, 2000, *Studi Kelayakan Proyek*, Penerbit UPP AMP YKPN, Yogyakarta.
- Harlenett, Thomas, 1999, "Cities Can Win Public Favor For Toll Road Project", On Line, <http://www.Americancityandcountry.com>.
- Kadariah, 2001, *Evaluasi Proyek, Analisis Ekonomi*, Edisi Dua, Lembaga Penerbit Fakultas Ekonomi Universitas Indonesia, Jakarta.
- Mangkoesebroto, Guritno, 1996, *Ekonomi Publik*, Edisi Ketiga, Penerbit BPFE, Yogyakarta.
- Noor, Burhanudin, 1997, "Analisis Manfaat dan Biaya Proyek Irigasi Riam Kanan di Kabupaten Banjar Kalimantan Selatan", Tesis S-2, Program Pascasarjana Universitas Gadjah Mada, Yogyakarta (Tidak Dipublikasikan).
- Pudjosumanto, Muljadi, 1998, *Evaluasi Proyek Uraian Singkat dan Soal Jawab*, Liberty, Yogyakarta.





UNIVERSITAS  
GADJAH MADA

Evalusi proyek pembangunan jalan raya ruas Bolakme-Bokondini di kabupaten Jayawijaya tahun anggaran 1997/1998-2001

WALILO, Yohanes, Drs. Ari Sudarman, M.Ec

Universitas Gadjah Mada, 2003 | Diunduh dari <http://etd.repository.ugm.ac.id/>

Reksohadiprodjo, Sukanto, 1999, *Ekonomi Publik*, Edisi Pertama, Penerbit BPFE, Yogyakarta.

Suratman, 2000, *Studi Kelayakan Proyek, Teknik dan Prosedur Penyusunan Laporan*, Penerbit Andi, Yogyakarta.

Soeharto, Imam, 2002, *Manajemen Proyek*, Edisi Kedua, Penerbit Erlangga, Jakarta.

Suparmoko, M, 2002, *Ekonomi Publik Untuk Keuangan dan Pembangunan Daerah*, Edisi Pertama, Penerbit Andi, Yogyakarta.

Tamin, Ofyar Z, 1997, *Perencanaan dan Pemodelan Transportasi*, Edisi Kedua, Penerbit ITB, Bandung.



### Lampiran 1

Perhitungan Pendapatan Jasa Angkutan Penumpang  
Pada jalan raya ruas.Bolakme-Bokondini di Kabupaten Jayawijaya  
Tahun Anggaran 1997/1998 - 2001

Tahun Anggaran	Lalu Lintas Harian Rata-Rata (LHR)	Tarif Angkutan (Rp)	Jumlah hari dalam Satu tahun	Jumlah Pendapatan (Rp)
1	2	3	4	(2x3x4)=5
1997-1998	-	-	-	-
1998-1999	-	-	-	-
1999-2000	15	8.500	360	45.900.000
2000	17	10.000	360	61.200.000
2001	21	10.000	360	75.600.000

Sumber : Dinas LLAJR Kabupaten Jayawijaya , Laporan Tahunan 2001, 2003 (data diolah)



## Lampiran 2

### Perhitungan Pendapatan Jasa Angkutan Produksi Barang Pada Jalan raya ruas Bolakme-Bokondini di Kabupaten Jayawijaya Tahun Anggaran 1997/1998 - 2001

Tahun Anggaran	Lalu Lintas Harian RataRata (LHR)	Tarif Angkutan (Rp)	Jumlah hari dalam Satu tahun	Jumlah Pendapatan (Rp)
1	2	3	4	(2x3x4)=5
1997-1998	-	-	-	-
1998-1999	-	-	-	-
1999-2000	8	180.000	360	518.400.000
2000	10	180.000	360	648.000.000
2001	11	180.000	360	713.800.000

Sumber 1. Dinas Pertanian Pangan Kabupaten Jayawijaya, Laporan Tahunan 2001, 2003 (diolah)

2. Dinas LLAJR Kabupaten Jayawijaya, Laporan Tahunan 2001, 2003 ( data diolah)



Lampiran 3

Jumlah Pendapatan Jasa Angkutan Produksi Tanaman Pangan  
Di Kecamatan Bolakme dan Bokondini Kabupaten Jayawijaya  
Tahun Anggaran 1997/1998 – 2001

Tahun Anggaran	Jenis Produksi Pertanian Tanaman Pangan	Jumlah Produksi (ton)	Jumlah Angkutan	Tarif Angkutan (Rp)	Jumlah Pendapatan (Rp)
1	2	3	4	5	6=4x5
1997/1998	Palawija	9.835,43	3365	165.000	555.225.000
	Sayur-mayur	2.014,59	463	165.000	76.395.000
	Buah-buahan	265,62	82	165.000	13.530.000
1998/1999	Palawija	11.020,24	4139	165.000	682.939.000
	Sayur-mayur	2.230,9	512	165.000	84.480.000
	Buah-buahan	296,05	93	165.000	15.345.000
1999/2000	Palawija	13.052,78	4825	180.000	868.500.000
	Sayur-mayur	1.860,33	733	180.000	131.940.000
	Buah-buahan	319,46	112	180.000	20.160.000
2000	Palawija	15.414,55	5309	180.000	955.620.000
	Sayur-mayur	2.266,7	815	180.000	146.700.000
	Buah-buahan	344,59	142	180.000	25.560.000
2001	Palawija	17.574,62	5862	180.000	1.055.160.000
	Sayur-mayur	2.477,92	902	180.000	162.360.000
	Buah-buahan	683,43	164	180.000	29.520.000

Sumber : Dinas Pertanian Kabupaten Jayawijaya, Laporan Tahunan 2001, 2003 (data diolah)



Tabel 4

Daftar Nilai Kontrak Tentang Rencana Penanganan Proyek  
Pembangunan Jalan Raya Ruas Bolakme-Bokondini di Kabupaten  
Jayawijaya Tahun Anggaran 1997/1998-2001

Uraian Proyek/Tolak Ukur Jenis Kegiatan	Tahun Anggaran	Perencanaan	Pengawaan	Konstruksi	Jumlah
1	2	3	4	5	6=3+4+5
Perencanaan Pembangunan, Pemeliharaan dan Pembangunan Fisik	997/1998	32.785.100	18.150.700	426.792.100	477.727.900
Perencanaan Pembangunan, Pemeliharaan dan Pembangunan Fisik	1998/1999	21.338.000	10.870.500	387.650.700	419.859.200
Perencanaan Pembangunan, Pemeliharaan dan Pembangunan Fisik	1999/2000	9.237.500	8.292.600	396.997.150	414.527.250
Perencanaan Pembangunan, Pemeliharaan dan Pembangunan Fisik	2000	5.110.500	7.850.200	415.250.800	428.211.900
Perencanaan Pembangunan, Pemeliharaan dan Pembangunan Fisik	2001	4.678.500	9.720.000	203.174.250	217.572.750
Jumlah Kumulatif		73.149.600	54.884.000	1.829.865.000	2.000.000.000

Sumber : Bidang Penyusunan Program Bappeda Kabupaten Jayawijaya,  
(Data dari dalam DIP) 1997/1998, 2002



## Lampiran 5

Eksternalitas negatif penebangan pohon yang hilang  
dalam pengerjaan proyek jalan raya ruas Bolakme –Bokondini  
di Kabupaten Jayawijaya

Tahun Anggaran	Jumlah Kayu/pohon	Rata-rata Volume Satu pohon (kubik)	Harga per Kubik ( Rp)	Jumlah (Rp)
1	2	3	4	5=2x3x4
1997-1998	117	3	1.800.000	631.800.000
1998-1999	67	3	1.800.000	361.800.000
1999-2000	-	-	-	-
2000	-	-	-	-
2001	-	-	-	-

Sumber : Dinas Kehutanan Kabupaten Jayawijaya, Laporan Tahunan 2001, 2003 (diolah).



Lampiran 6

Eksternalitas Pendapatan Jasa Angkutan Udara (penumpang)  
Selama pengerjaan proyek jalan raya ruas Bolakme –Bokondini  
di Kabupaten Jayawijaya

Tahun Anggaran	Jumlah Pesawat	Jumlah Penerbangan Maximal/hari	Jumlah penerbangan dalam satu tahun	Kapasitas penumpang (Full Seat)	Tarif penumpang Per orang	Jumlah (Rp)
1	2	3	4	5	6	7= 2x3x4x5x6
1997-1998	2	2	4	7	750.000	84.000.000
1998-1999	2	2	6	7	762.000	128.000.000
1999-2000	-	-	-	-	-	-
2000	-	-	-	-	-	-
2001	-	-	-	-	-	-

Sumber : Dinas Perhubungan Udara Wamena, Laporan Tahunan  
Perkembangan Jasa Angkutan Udara 2001, 2003 (data diolah)

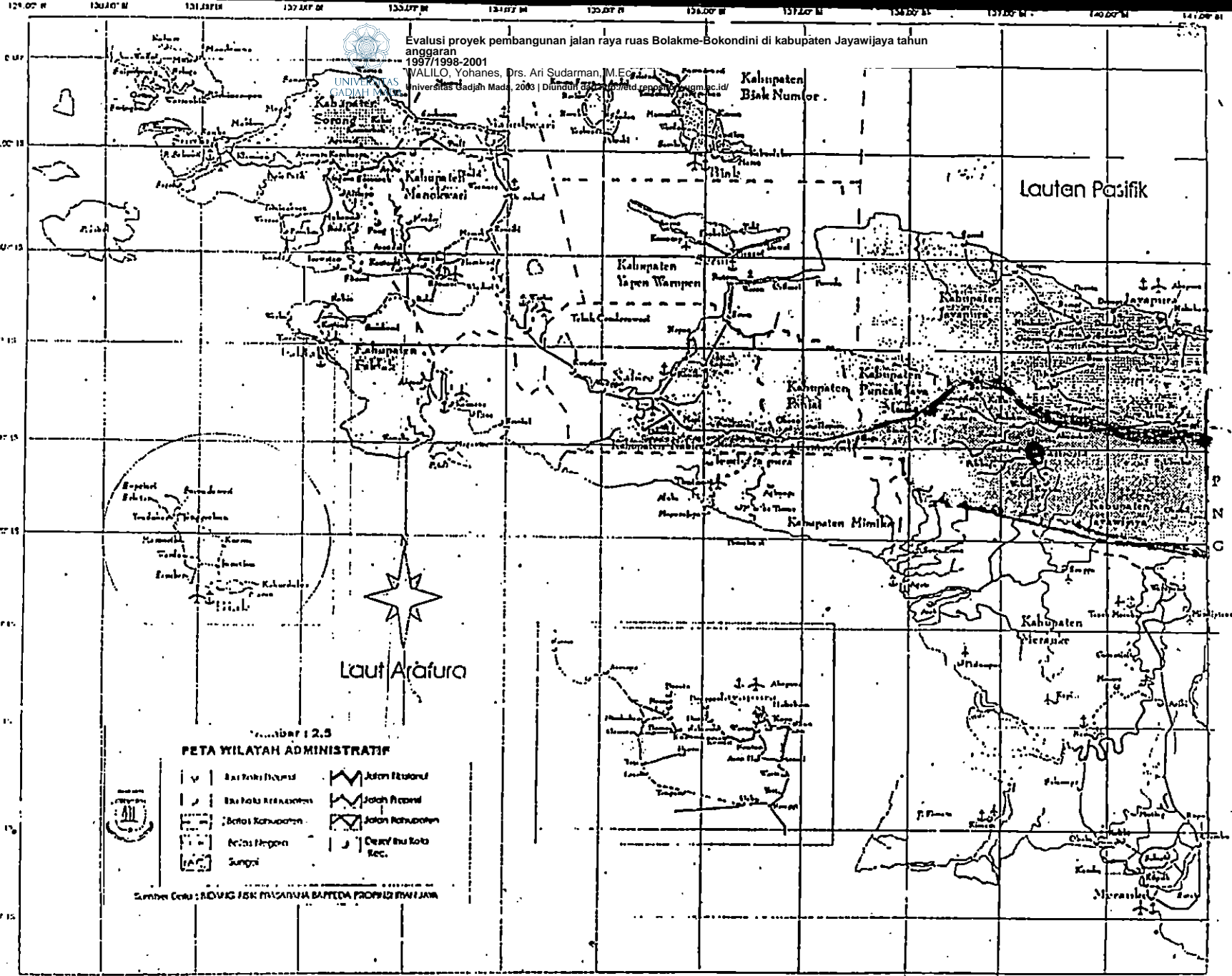


Lampiran 7

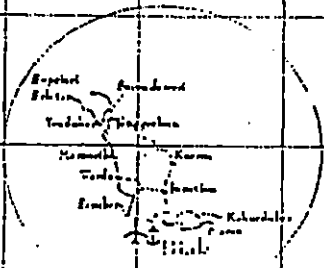
Eksternalitas Pendapatan Jasa Angkutan Udara (Barang)  
Selama pengerjaan proyek jalan raya ruas Bolakme –Bokondini  
di Kabupaten Jayawijaya Tahun Anggaran 1997/1998-2001

Tahun Anggaran	Jumlah Pesawat Udara	Jumlah Penerbangan Maximal/hari	Jumlah penerbangan dalam satu tahun	Kapasitas muatan (ton)	Tarif Barang/Kg (Rp)	Jumlah Pendapatan (Rp)
1	2	3	4	5	6	7=2x3x4x5x6
1997-1998	2	2	4	500	12.500	100.000.000
1998-1999	2	2	7	500	14.287	200.000.000
1999-2000	-	-	-	-	-	-
2000	-	-	-	-	-	-
2001	-	-	-	-	-	-

Sumber : Dinas Perhubungan Udara Wamena, Laporan Tahunan  
Perkembangan Jasa Angkutan Udara 2001, 2003 (data diolah)



Evaluasi proyek pembangunan jalan raya ras Bolakme-Bokondini di kabupaten Jayawijaya tahun anggaran 1997/1998-2001  
 WALILO, Yohanes, Drs. Ari Sudarman, M.Eng.  
 Universitas Gadjah Mada, 2003 | Diunduh dari: <http://eud.repo.uin-suka.ac.id/>



Skala 1:25,000  
**PETA WILAYAH ADMINISTRATIF**

- |  |                 |  |                      |
|--|-----------------|--|----------------------|
|  | Batas Distrik   |  | Jalan Distrik        |
|  | Batas Propinsi  |  | Jalan Propinsi       |
|  | Batas Kabupaten |  | Jalan Kabupaten      |
|  | Batas Kampung   |  | Daerah Bus Kota Rec. |
|  | Sungai          |  |                      |

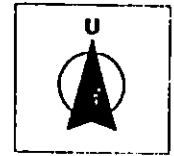
Sumber Data : BDMG I SK PASARUA BAPEDA PROPINSI PAPUA BARU



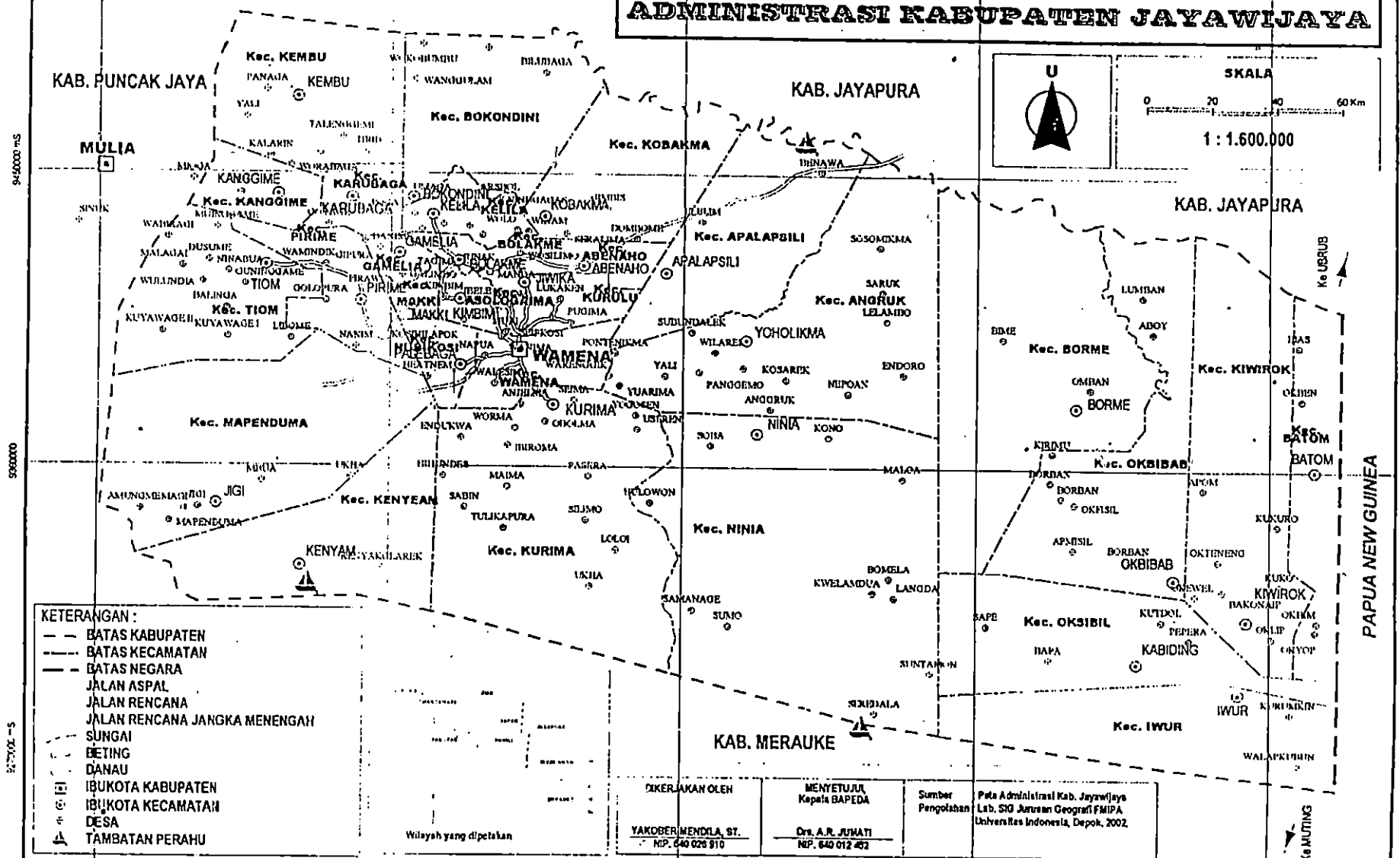
Evaluasi proyek pembangunan jalan raya jalan Bolakme-Bokondini di kabupaten Jayawijaya tahun anggaran 1997/1998-2001  
WALILO, Yohanes, Drs. Ari Subarman, M.Ec  
Universitas Gadjah Mada, 2003 | Diunduh dari <http://etd.repository.ugm.ac.id>

# BAPEDA KABUPATEN JAYAWIJAYA

## ADMINISTRASI KABUPATEN JAYAWIJAYA



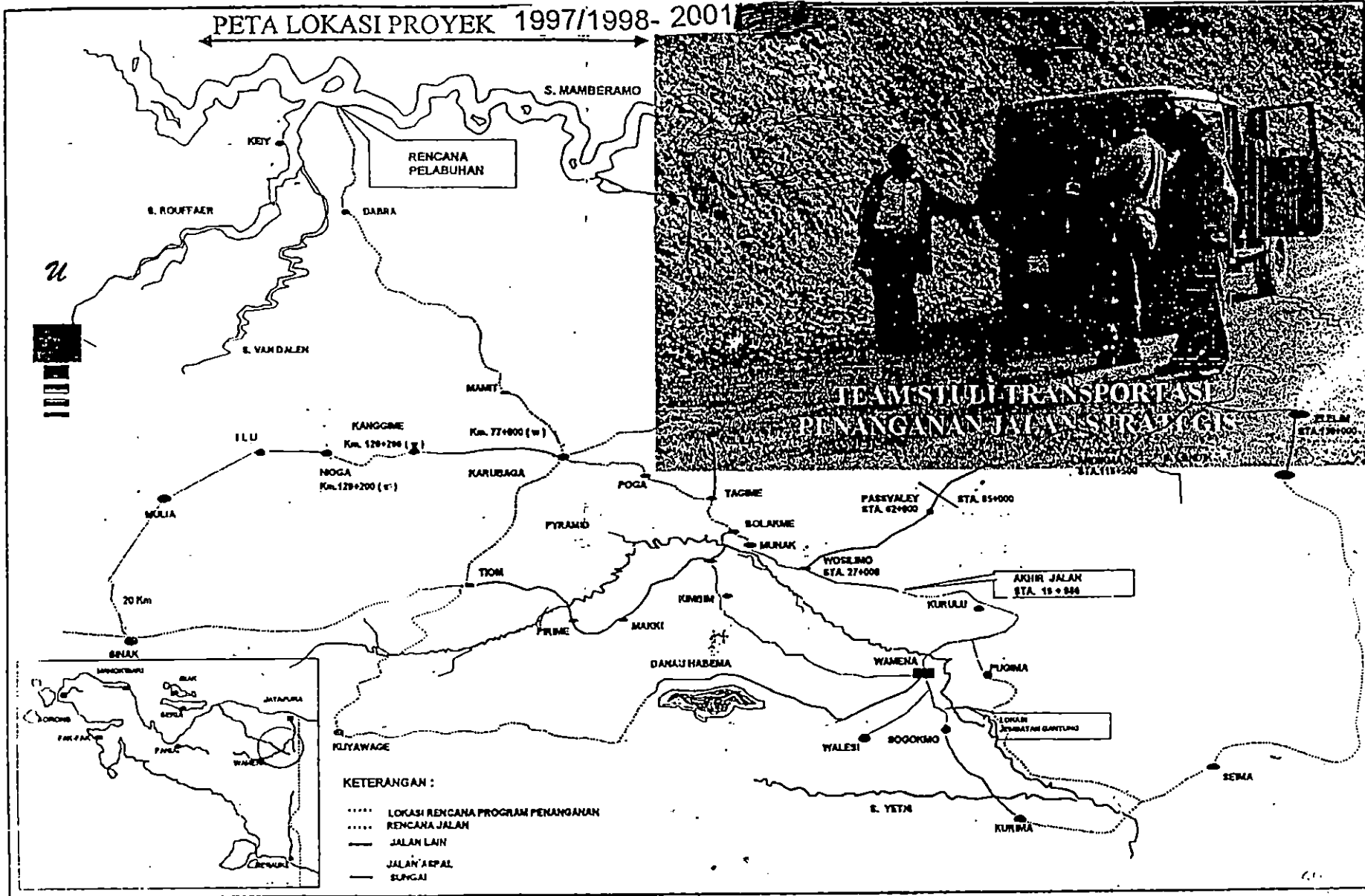
SKALA  
0 20 40 60 Km  
1 : 1.600.000



- KETERANGAN :**
- BATAS KABUPATEN
  - BATAS KECAMATAN
  - BATAS NEGARA
  - JALAN ASPAL
  - JALAN RENCANA
  - JALAN RENCANA JANGKA MENENGAH
  - ~ SUNGAI
  - BETING
  - DANAU
  - IBUKOTA KABUPATEN
  - IBUKOTA KECAMATAN
  - DESA
  - ▲ TAMBATAN PERAHU
- Wilayah yang dipetakan

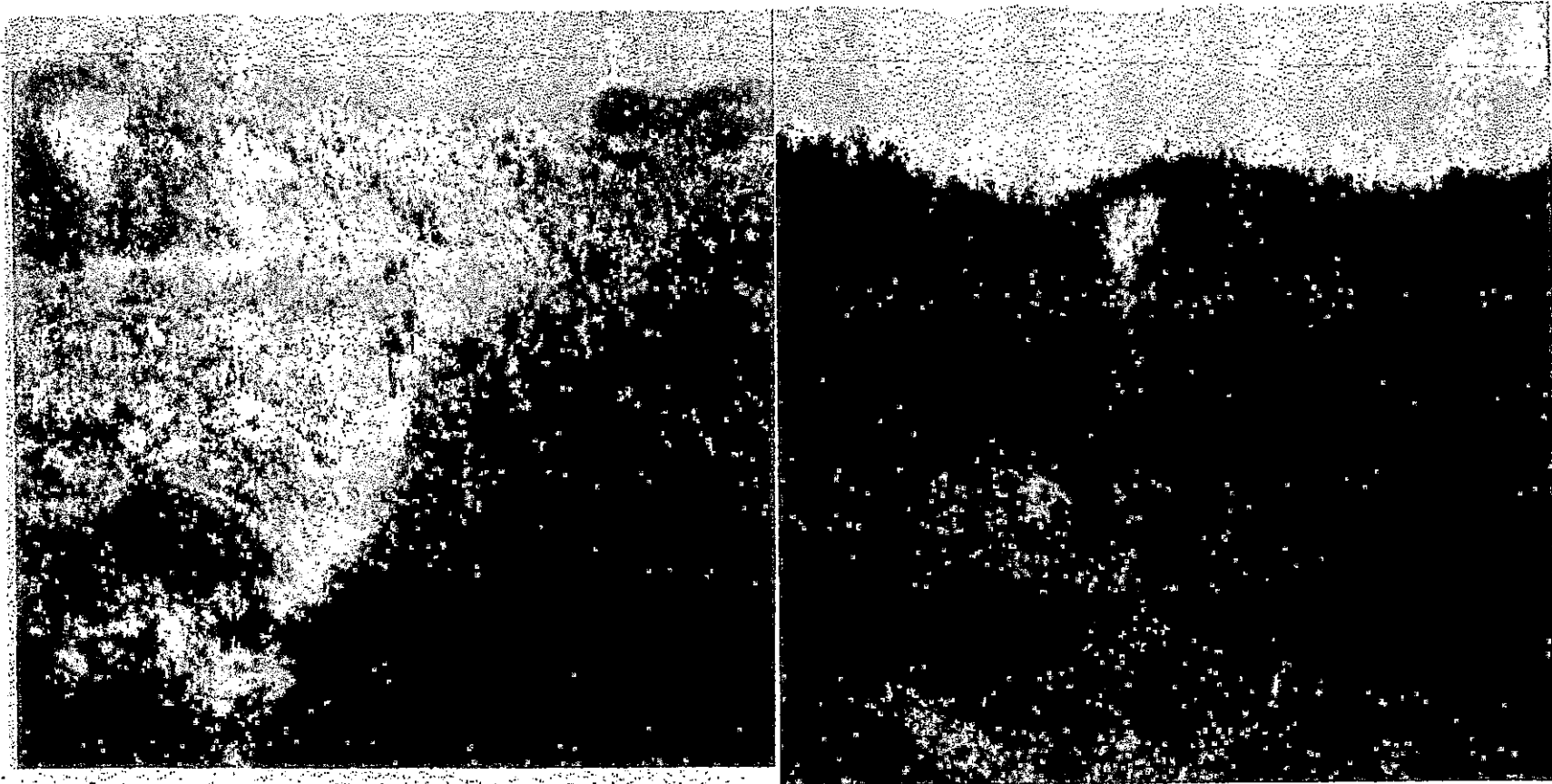
DIKERJAKAN OLEH <b>YAKOBER MENDLA, ST.</b> NIP. 640 026 910	MENYETUJUI Kepala BAPEDA <b>Drs. A. R. JUMATI</b> NIP. 640 012 482	Sumber Pengolahan Data Administrasi Kab. Jayawijaya Lab. SIG Jurusan Geografi FMIPA Universitas Indonesia, Depok, 2002.
---	---	---

## PETA LOKASI PROYEK 1997/1998- 2001



## Lampiran 9

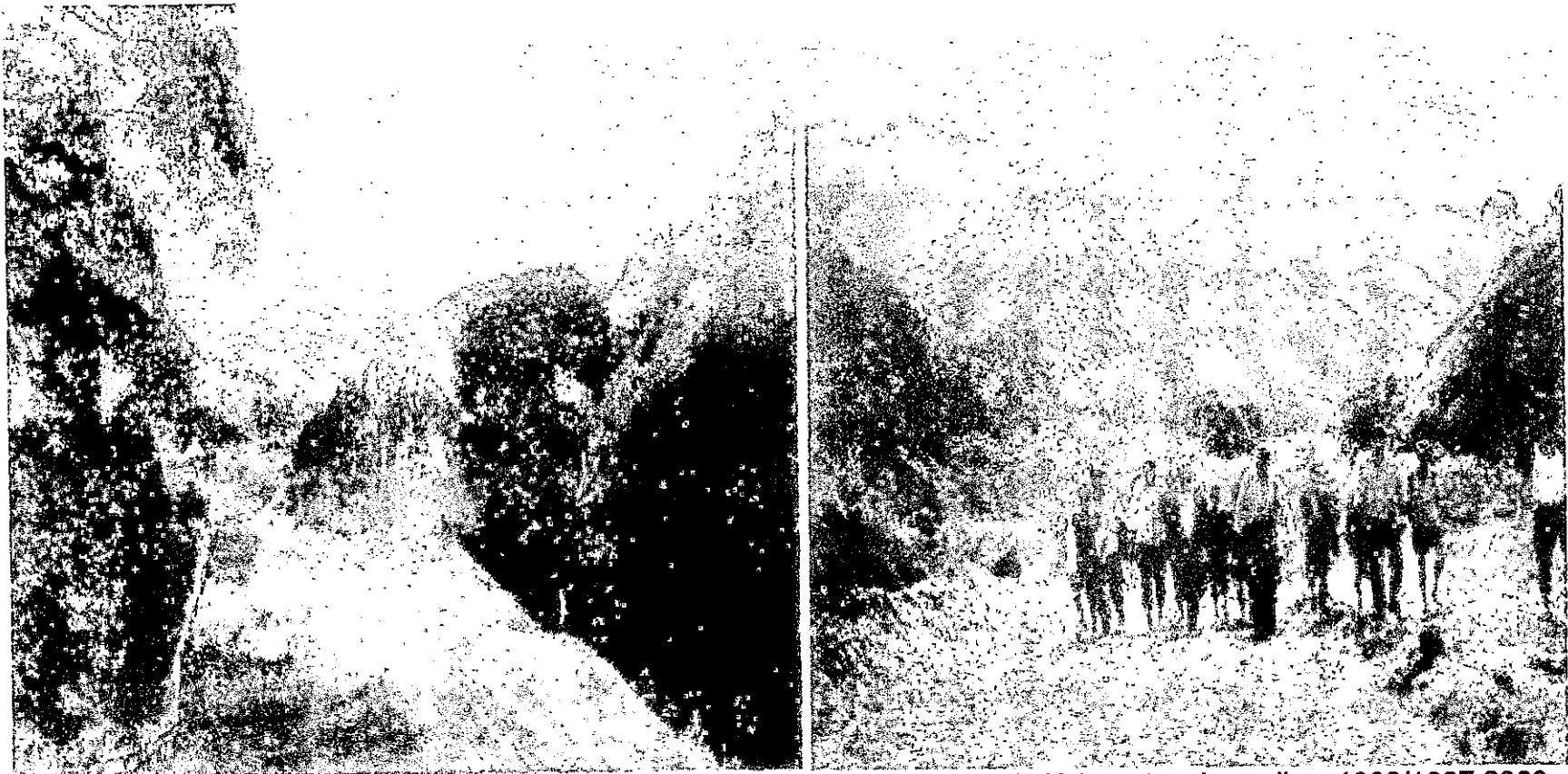
### Gambar Lokasi sebelum Pelaksanaan Proyek Pembangunan Jalan Raya Ruas Bolakme-Bokondini di Kabupaten Jayawijaya T. A. 1997/1998-2001



Sumber : Dinas Pekerjaan Umum, Studi Kelayakan Transportasi Jalan Traragis Kabupaten Jayawijya, 1996/1997,2003

## Lampiran 10

### Tim Studi Transportasi di Lokasi Pelaksanaan Proyek Pembangunan Raya Ruas Bolakme- Bokondini di Kabupaten Jayawijaya T.A. 1997/1998-2001



Sumber : Dinas Pekerjaan Umum, Studi Kelayakan Transportasi Jalan Traragis Kabupaten Jayawijya, 1996/1997,2003

Lampiran 11

Tim Studi Transportasi di Lokasi Pelaksanaan Proyek Pembangunan  
Raya Ruas Bolakme- Bokondini di Kabupaten Jayawijaya T.A. 1997/1998-2001



Sumber : Dinas Pekerjaan Umum, Studi Kelayakan Transportasi Jalan Traragis Kabupaten Jayawijya, 1996/1997,2003



MILIK PERPUSTAKAAN  
PROGRAM PASCA SARJANA  
UGM.